

CORREDOR NORTE - SUL

LINHA DO MINHO

NINE – VIANA DO CASTELO

Estação Ferroviária de Viana do Castelo | 15 de julho de 2019

Cofinanciado por:



MODERNIZAÇÃO E ELETRIFICAÇÃO

TROÇO NINE – VIANA DO CASTELO

Carlos Fernandes

Vice-Presidente da Infraestruturas de Portugal, S.A.
Estação Ferroviária de Viana do Castelo, 15 de julho de 2019

Cofinanciado por:





AUMENTAR A COMPETITIVIDADE

- ✓ Redução de tempos de percurso e de custos de transporte
- ✓ Aumento da capacidade (número e comprimento dos comboios)



MELHORAR AS LIGAÇÕES INTERNACIONAIS

- ✓ Corredor Internacional Norte (Leixões/Aveiro – Vilar Formoso)
- ✓ Corredor Internacional Sul (Sines – Caia)
- ✓ Potenciar a ferrovia nas acessibilidade aos Portos nacionais



CRIAR CONDIÇÕES PARA A INTEROPERABILIDADE FERROVIÁRIA

- ✓ Eletrificação
- ✓ Sinalização eletrónica
- ✓ Aumento do comprimento dos comboios de mercadorias para 750 m
- ✓ Instalação de travessas polivalentes



Cofinanciado por:



Cofinanciado por:



Co-financiado pela União Europeia
O Mecanismo Interligar a Europa

INVESTIMENTO GLOBAL ~ 2 000 MILHÕES €
MAIS DE 1 000 km DE LINHAS A INTERVENCIONAR

MODERNIZAÇÃO DA LINHA DO MINHO

OBJETIVOS E ESTIMATIVA ORÇAMENTAL

- ✓ **REDUZIR O TEMPO DE TRAJETO**, em consequência da utilização de comboios de tração elétrica, permitindo a circulação sem rotura de carga em até ao Porto.
- ✓ **AUMENTAR A COMPETITIVIDADE DO TRANSPORTE FERROVIÁRIO DE MERCADORIAS**, ao permitir a circulação de comboios de mercadorias com 750 m.
- ✓ **AUMENTAR A CAPACIDADE PARA O TRIPLO**: de 15 comboios de 300 m por dia para 20 comboios de 750 m.
- ✓ **AUMENTAR OS NÍVEIS DE SEGURANÇA E DE FIABILIDADE**, em resultado da instalação de um novo sistema de sinalização e telecomunicações.
- ✓ **AUMENTAR O NÍVEL DE SEGURANÇA FERROVIÁRIA E RODOVIÁRIA**, em resultado da supressão e automatização de passagens de nível e construção de desnivelamentos.
- ✓ **MELHORAR AS LIGAÇÕES INTERNACIONAIS** do Corredor Norte Sul (Porto-Vigo)



PROJETO	INVESTIMENTO	UE	Portugal
Modernização Nine-Valença	86,4	67,9	18,5

*Valores em M€

Cofinanciado por:



1. NAC - EUROPEIA
Fundo de Coesão

EMPREITADAS LINHA DO MINHO

BREVE DESCRIÇÃO

- 1 Eletrificação Troço Nine – Viana do Castelo**
(início da circulação com tração elétrica)
 - ✓ Extensão da intervenção: 44 km
- 2 Eletrificação Troço Viana do Castelo – Valença** (em curso)
 - ✓ Extensão da intervenção: **49 km**
- 3 Subestação de tração elétrica em Vila Fria** (concluída 1ª Fase)
 - ✓ Ligação à Rede Elétrica Nacional (em curso)
- 4 Sinalização eletrónica Troço Nine – Valença com ligação ao CCO do Porto** (em curso)
 - ✓ Extensão da intervenção: **93 km**
- 5 Supressão e Automatização de Passagens de Nível no Concelho de Barcelos** (a lançar)



ÂMBITO DA EMPREITADA (44 KM)

- **Instalação de catenária** no troço Nine-Viana do Castelo;
- **Alteamento e prolongamento** das plataformas de passageiros;
- Execução da **Estação técnica em Midões e ampliação da Estação de Barroelas**;
Alteração dos **layouts das Estações de Barcelos, Darque e Viana do Castelo**;
- Estabilização de **taludes**;
- Trabalhos de **terraplenagem, drenagem e estruturas de suporte e contenção**;
- **Intervenções nos túneis** de S. Miguel da Carreira, de Tamel e de Santa Lucrecia;
- Implementação do **sistema de retorno de corrente de tração + terras de proteção** .



MODERNIZAÇÃO DA LINHA DO MINHO

TROÇO NINE - VIANA DO CASTELO

Dados Gerais da Empreitada

EMPREITEIRO

Consórcio MOTA-ENGIL/SOMAFEL

FISCALIZAÇÃO

IP ENGENHARIA, S

PRAZO DE EXECUÇÃO

820 dias

35 EMPRESAS ENVOLVIDAS

2.624 TRABALHADORES

VALOR DA OBRA

15,98 M€

QUADRO COMUNITÁRIO

Financiado por:



INVESTIMENTO GLOBAL

(incluindo Projeto, Fiscalização, Obra e Materiais)

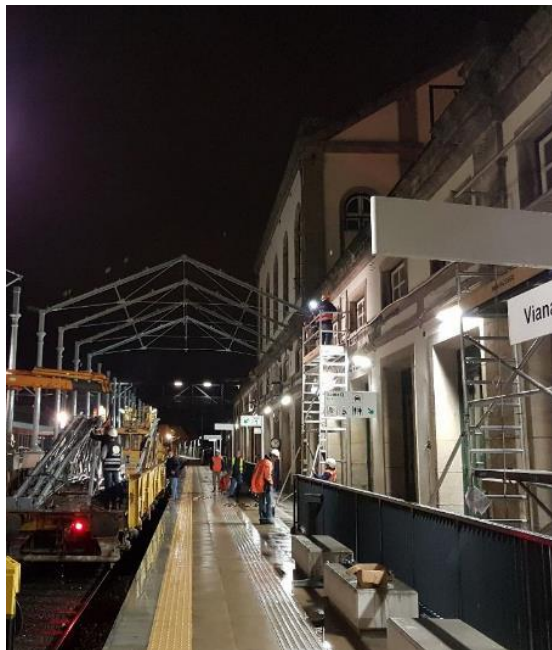
€ 23,3 Milhões

INTERVENÇÕES EM ESTAÇÕES E APEADEIROS – ESTAÇÃO DE VIANA DO CASTELO

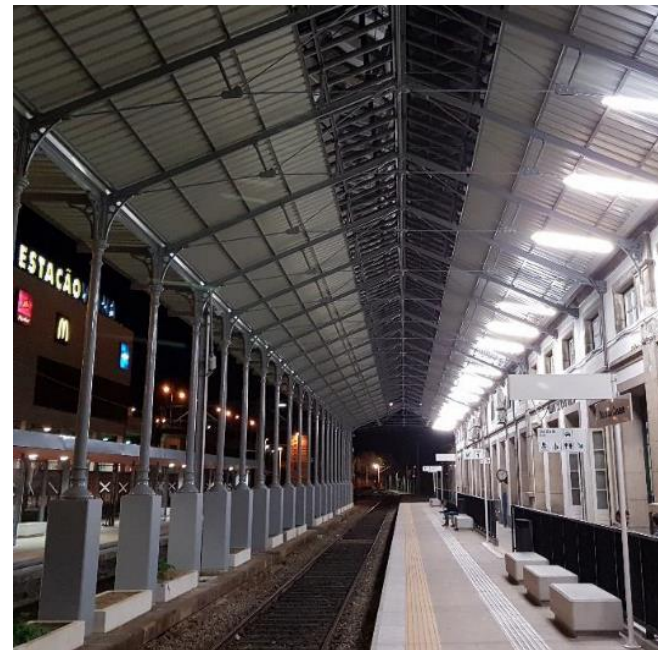
Início dos trabalhos



Durante os trabalhos



Conclusão dos trabalhos



Quantidades

Total de Estações
Intervencionadas

5 un

Total de APP

4.300 m²

Novos Abrigos
Construídos

8 un

Co-financiado por:

INTERVENÇÕES EM ESTAÇÕES E APEADEIROS – APEADEIRO DE CARREIRA

Início dos trabalhos



Durante os trabalhos



Conclusão dos trabalhos



	Quantidades
Total de Apeadeiros Intervencionados	7 un
Total de APP	1.550 m ²
Novos Abrigos Construídos	7 un

Co-financiado por:

TRABALHOS DE VIA-FÉRREA – REBAIXAMENTO DE VIA EM CARREIRA

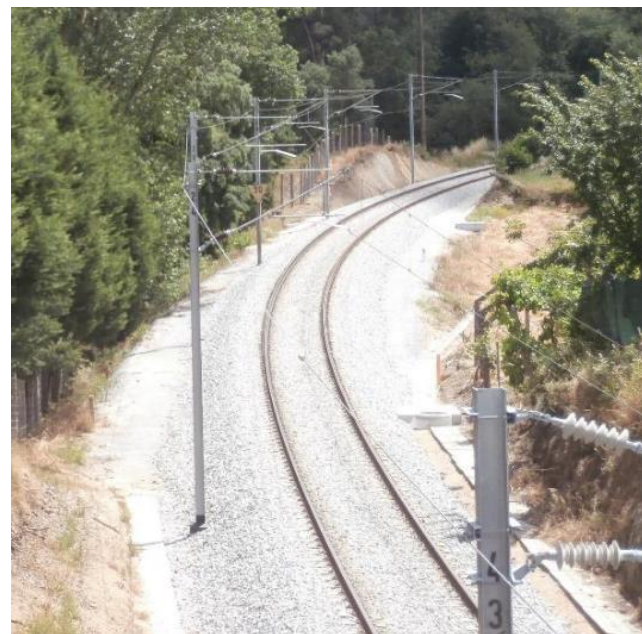
Início dos trabalhos



Durante os trabalhos



Conclusão dos trabalhos



Quantidades

Via Férrea Nova	3.023 m
Balastro	8.350 m ³
AMVs (novos)	5 un

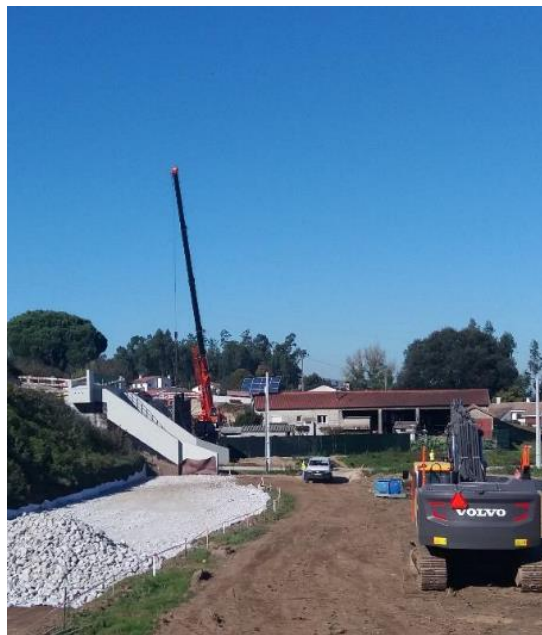
MODERNIZAÇÃO LINHA DO MINHO ELETRIFICAÇÃO NINE - VIANA DO CASTELO

NOVA ESTAÇÃO TÉCNICA DE MIDÕES

Início dos trabalhos



Durante os trabalhos



Conclusão dos trabalhos



Co-financiado por:

MODERNIZAÇÃO LINHA DO MINHO ELETRIFICAÇÃO NINE - VIANA DO CASTELO

PROLONGAMENTO DA LINHA II DA ESTAÇÃO DE BARROSELAS

Início dos trabalhos



Durante os trabalhos



Conclusão dos trabalhos



Estações Técnicas
Terrap. / Drenagem

Quantidades

Aterro

29.900 m³

Escavação

15.400 m³

Co-financiado por:

MODERNIZAÇÃO LINHA DO MINHO ELETRIFICAÇÃO NINE - VIANA DO CASTELO

PROLONGAMENTO DA LINHA I DE DARQUE

Início dos trabalhos



Durante os trabalhos



Conclusão dos trabalhos



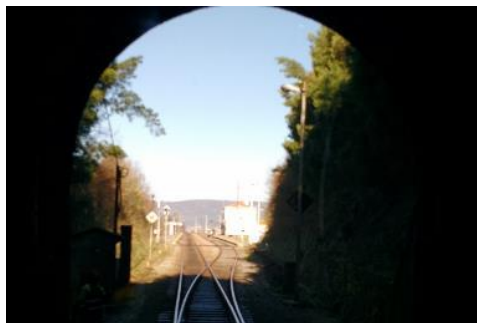
Estações Técnicas Estruturas de Contenção

Quantidades

Betão estrutural	1.460 m ³
Aço para armaduras	118.500 kg
Microestacas	5.000 m
Contenções provisória	4.800 m ²

IMPERMEABILIZAÇÃO DOS TÚNEIS DE CARREIRA, TAMEL E SANTA LUCRÉCIA

Início dos trabalhos



Durante os trabalhos



Conclusão dos trabalhos



Co-financiado por:

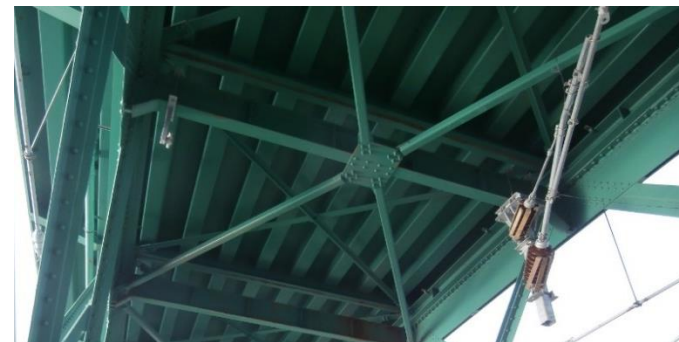
MODERNIZAÇÃO LINHA DO MINHO ELETRIFICAÇÃO NINE - VIANA DO CASTELO

INSTALAÇÃO DE CATENÁRIA AO LONGO DO TROÇO

Início dos trabalhos



Durante os trabalhos

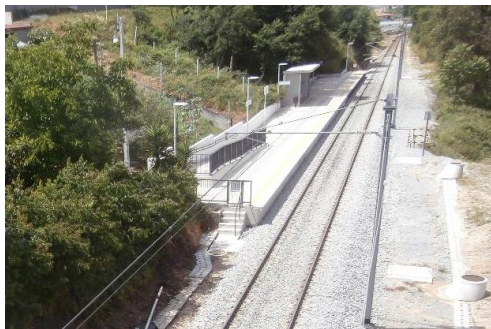


Co-financiado por:

MODERNIZAÇÃO LINHA DO MINHO ELETRIFICAÇÃO NINE - VIANA DO CASTELO

INSTALAÇÃO DE CATENÁRIA AO LONGO DO TROÇO

Conclusão dos trabalhos



MODERNIZAÇÃO LINHA DO MINHO ELETRIFICAÇÃO NINE - VIANA DO CASTELO

INSTALAÇÃO DE CATENÁRIA AO LONGO DO TROÇO



	Quantidades
Extensão Total Lanços Catenária	56.687 km
Postes Catenária Colocados	1.173 un
Zonas Neutras	

Co-financiado por:



MODERNIZAÇÃO DA LINHA DO MINHO

BENEFÍCIOS

Benefícios Económicos e Ambientais

- ✓ **Redução de emissões CO2** : - 300 milhões de tonCO2eq (até 2046);
- ✓ **Redução de emissões poluentes e de ruído**;
- ✓ **Redução do número de acidentes e do tempo de transporte**;
- ✓ **Redução do custo dos operadores**;

Impacto nos serviços – Passageiros / Mercadorias

- ✓ Utilização de **material circulante elétrico** para passageiros e mercadorias;
- ✓ **Redução significativa do custo de transporte de mercadorias** – tração elétrica e aumento do comprimento para 750 m;
- ✓ **Possibilidade de implementação de serviços de passageiros, sem transbordo**, entre Porto, Viana do Castelo e Valença em comboios elétricos;
- ✓ **Redução do tempo de viagem**:
 - **Internacionais**: 10 a 20 minutos (após conclusão da modernização Viana – Valença);
 - **Inter-Regionais**: 12 minutos (após conclusão da modernização Viana – Valença);
 - **Regionais**: redução média de **7 minutos entre Viana e Nine** (imediatamente).

CORREDOR NORTE - SUL

LINHA DO MINHO

NINE – VIANA DO CASTELO

Estação Ferroviária de Viana do Castelo | 15 de julho de 2019

Cofinanciado por:

