

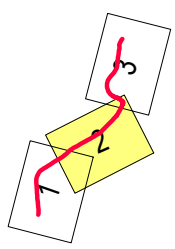
Sector 2

- 22.0 Altimetria (m)
- Rede hidrográfica
- Estrada nacional EN 105
- Edifício habitacional
- Edifício não habitacional
- Edifício Hospitalar
- Edifício Escolar
- Pontos de validação do modelo

Distribuição do parâmetro Lden

- 55 dB(A)
- 60 dB(A)
- 65 dB(A)
- 70 dB(A)

Sectores



Método de cálculo adoptado: NMPB - Routes - 96
(SETRA-CERTU-LCPC-CSTB)

Ano a que se reporta os resultados: 2011

Altura do cálculo: 4m

Figura 3A
(Sector 2)
Plano de Ação
Troço EN105 – Cruzamento EN106 / Guimarães EN101
Distribuição do parâmetro Lden
(com medidas de minimização)

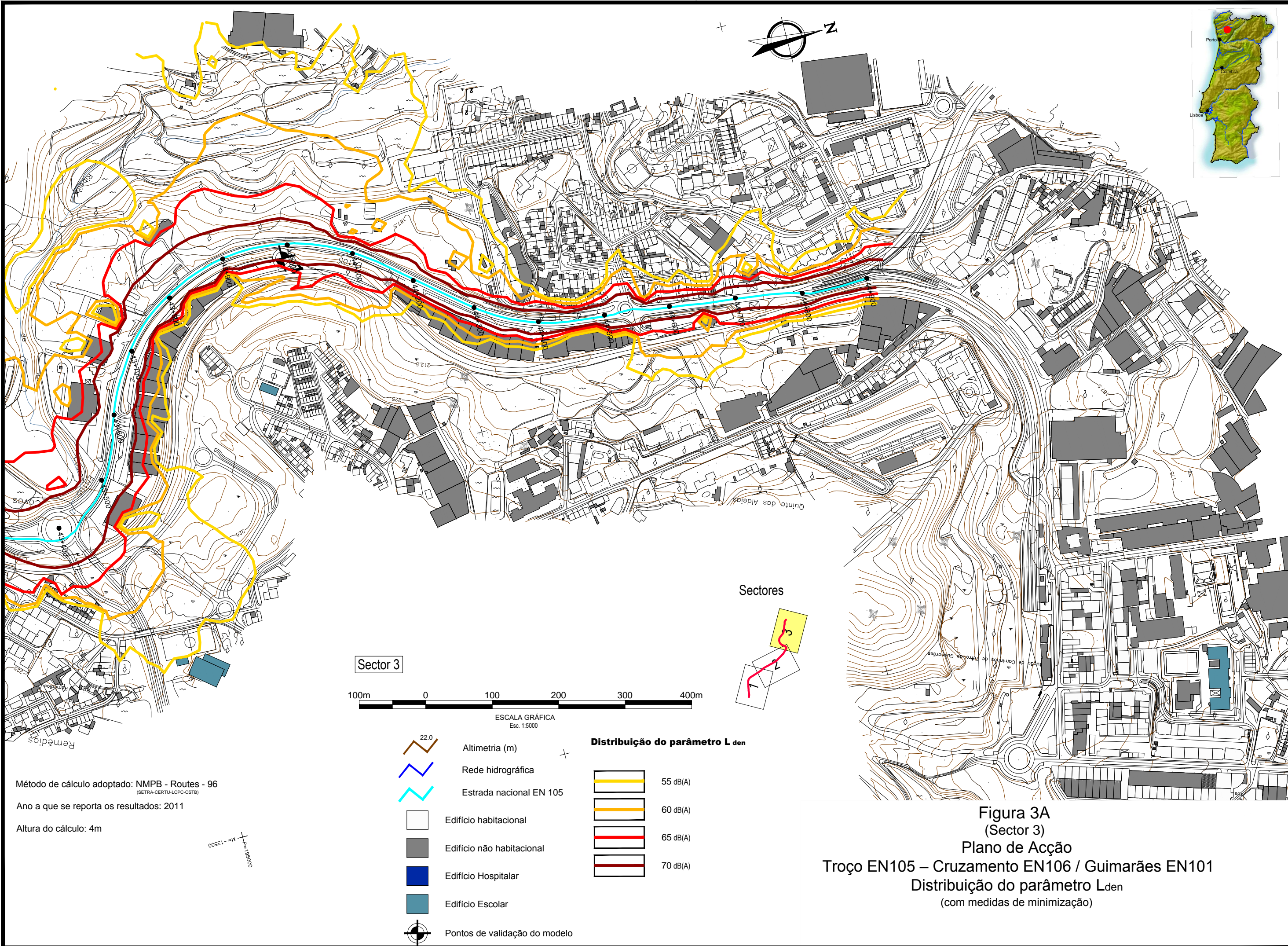


Figura 3A
(Sector 3)
Plano de Acção
Troço EN105 – Cruzamento EN106 / Guimarães EN101
Distribuição do parâmetro L_{den}
(com medidas de minimização)

