

Sector 1

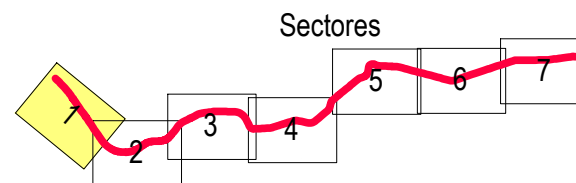


ESCALA GRÁFICA
Esc. 1:5000

- Altimetria (m)
- Rede hidrográfica
- Estrada nacional EN 103
- Edifício habitacional
- Edifício não habitacional
- Edifício Hospitalar
- Edifício Escolar
- Pontos de validação do modelo

Distribuição do parâmetro L_{den}

- Isófona 55 dB(A)
- Isófona 60 dB(A)
- Isófona 65 dB(A)
- Isófona 70 dB(A)

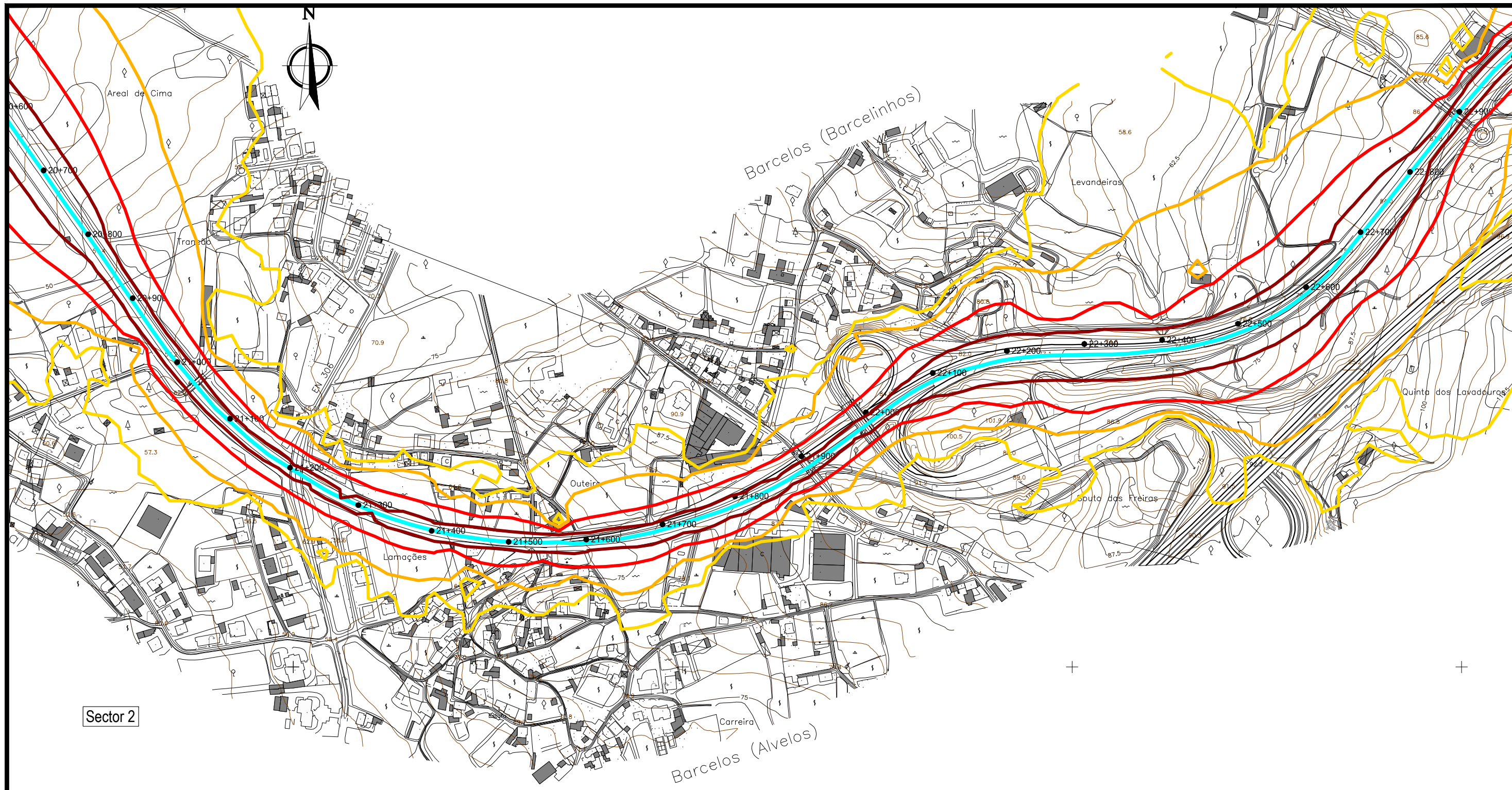


Método de cálculo adoptado: NMPB - Routes - 96
(SETRA-CERTU-LCPC-CSTB)

Ano a que se reporta os resultados: 2011

Altura do cálculo: 4m

Figura 3B
(Sector 1)
Plano de Acção
Troço EN 103 – Barcelos / Braga IP1
Distribuição do parâmetro L_{den}
(com medidas de minimização)



Sector 2

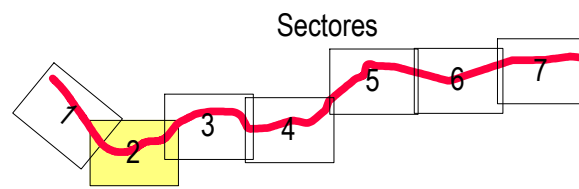


ESCALA GRÁFICA
Esc. 1:5000

- Altimetria (m)
- Rede hidrográfica
- Estrada nacional EN 103
- Edifício habitacional
- Edifício não habitacional
- Edifício Hospitalar
- Edifício Escolar
- Pontos de validação do modelo

Distribuição do parâmetro Lden

- Isófona 55 dB(A)
- Isófona 60 dB(A)
- Isófona 65 dB(A)
- Isófona 70 dB(A)



Método de cálculo adoptado: NMPB - Routes - 96
(SETRA-CERTU-LCPC-CSTB)

Ano a que se reporta os resultados: 2011

Altura do cálculo: 4m

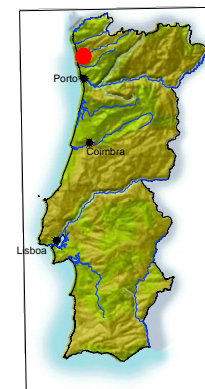
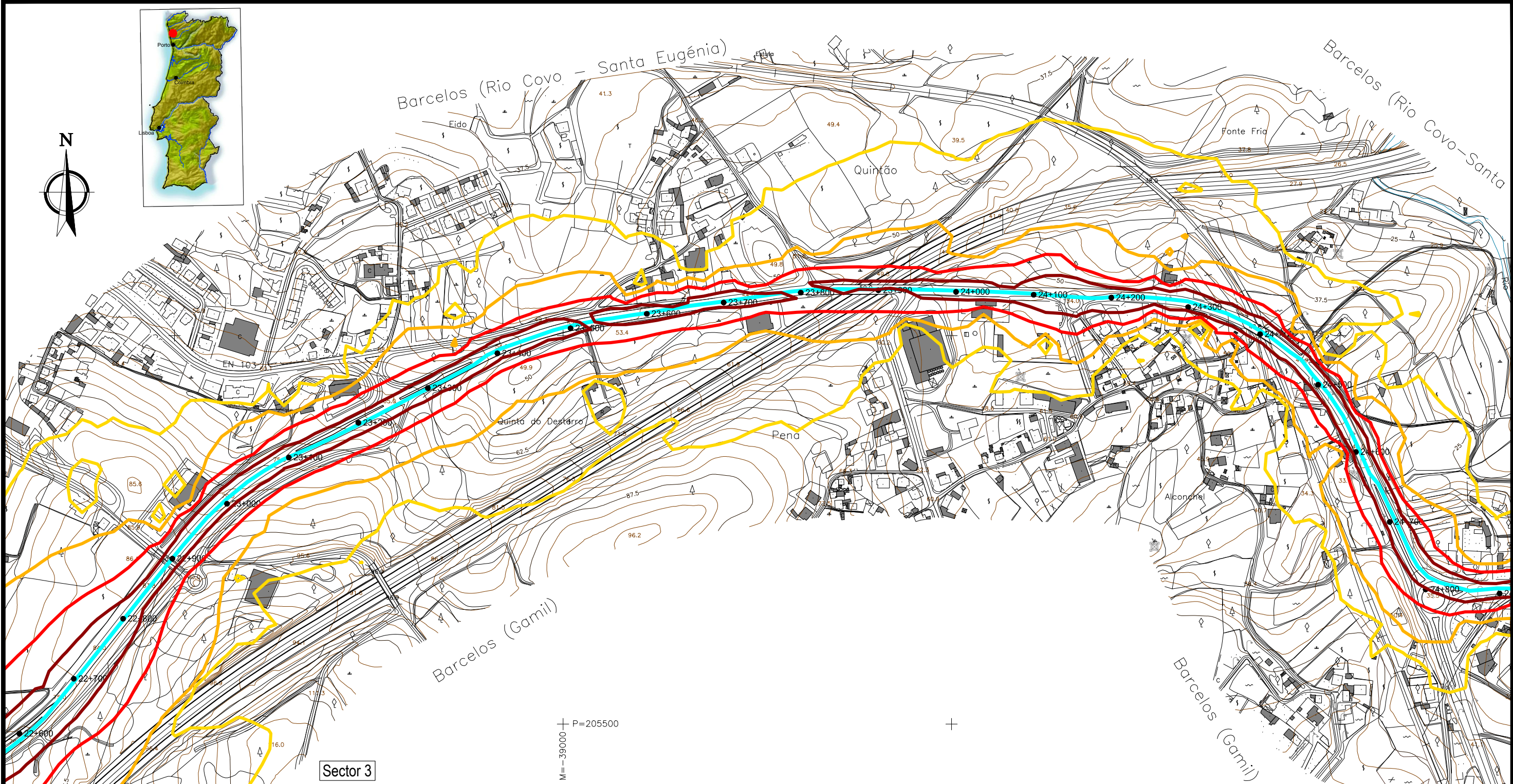
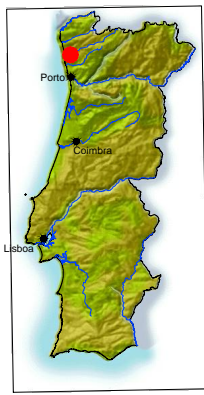


Figura 3B
(Sector 2)
Plano de Acção
Troço EN 103 – Barcelos / Braga IP1
Distribuição do parâmetro Lden
(com medidas de minimização)



Sector 3

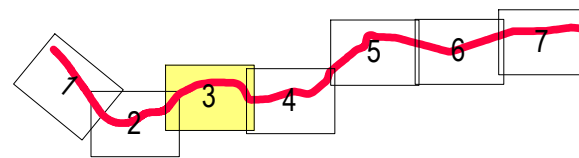


ESCALA GRÁFICA
Esc. 1:5000

- Altimetria (m)
- Rede hidrográfica
- Estrada nacional EN 103
- Edifício habitacional
- Edifício não habitacional
- Edifício Hospitalar
- Edifício Escolar
- Pontos de validação do modelo

Distribuição do parâmetro L_{den}

- Isófona 55 dB(A)
- Isófona 60 dB(A)
- Isófona 65 dB(A)
- Isófona 70 dB(A)



Método de cálculo adoptado: NMPB - Routes - 96
(SETRA-CERTU-LCPC-CSTB)

Ano a que se reporta os resultados: 2011

Altura do cálculo: 4m

Figura 3B
(Sector 3)
Plano de Acção
Troço EN 103 – Barcelos / Braga IP1
Distribuição do parâmetro L_{den}
(com medidas de minimização)



Sector 4



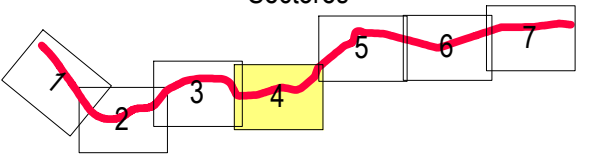
ESCALA GRÁFICA
Esc. 1:5000

- 22.0 Altimetria (m)
- Rede hidrográfica
- Estrada nacional EN 103
- Edifício habitacional
- Edifício não habitacional
- Edifício Hospitalar
- Edifício Escolar
- Pontos de validação do modelo

Distribuição do parâmetro Lden

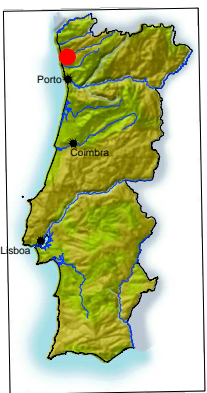
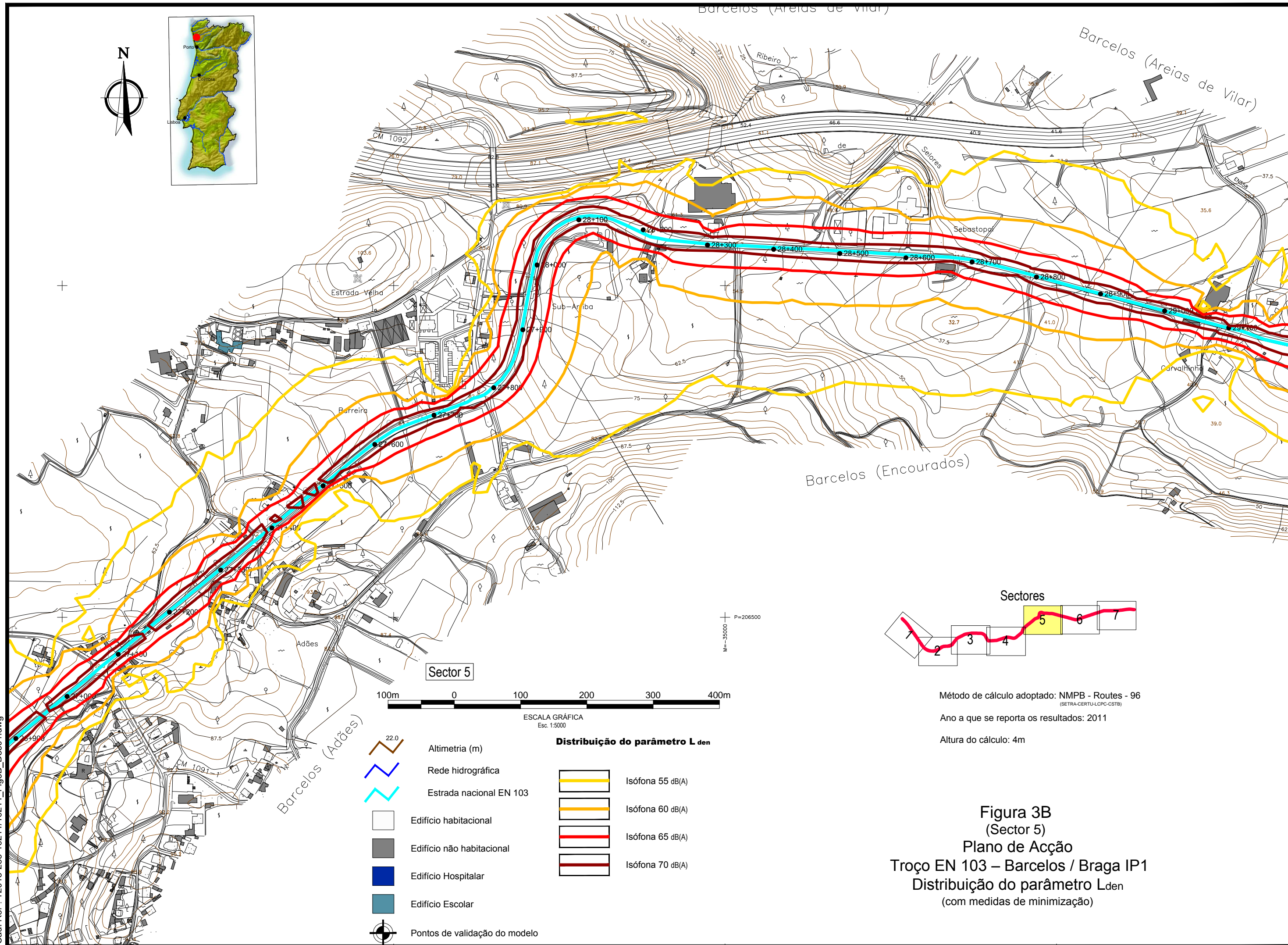
- Isófona 55 dB(A)
- Isófona 60 dB(A)
- Isófona 65 dB(A)
- Isófona 70 dB(A)

Sectores



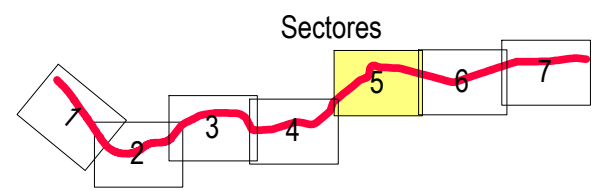
Método de cálculo adoptado: NMPB - Routes - 96
(SETRA-CERTU-LCPC-CSTB)
Ano a que se reporta os resultados: 2011
Altura do cálculo: 4m

Figura 3B
(Sector 4)
Plano de Acção
Troço EN 103 – Barcelos / Braga IP1
Distribuição do parâmetro Lden
(com medidas de minimização)



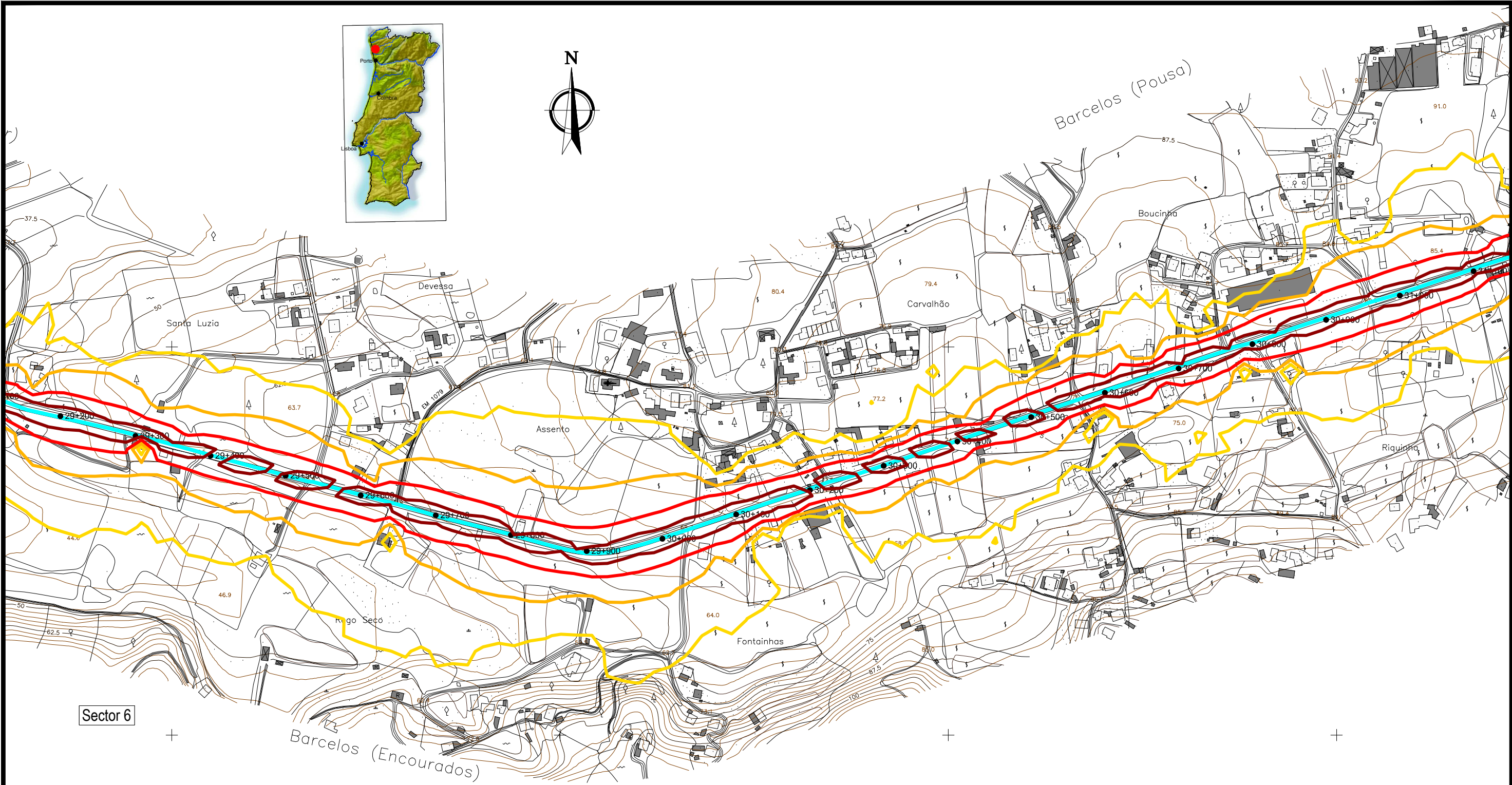
- Altimetria (m)
- Rede hidrográfica
- Estrada nacional EN 103
- Edifício habitacional
- Edifício não habitacional
- Edifício Hospitalar
- Edifício Escolar
- Pontos de validação do modelo

- Distribuição do parâmetro L_{den}**
- Isófona 55 dB(A)
 - Isófona 60 dB(A)
 - Isófona 65 dB(A)
 - Isófona 70 dB(A)



Método de cálculo adoptado: NMPB - Routes - 96
(SETRA-CERTU-LCPC-CSTB)
 Ano a que se reporta os resultados: 2011
 Altura do cálculo: 4m

Figura 3B
(Sector 5)
Plano de Acção
Troço EN 103 – Barcelos / Braga IP1
Distribuição do parâmetro L_{den}
 (com medidas de minimização)



Sector 6



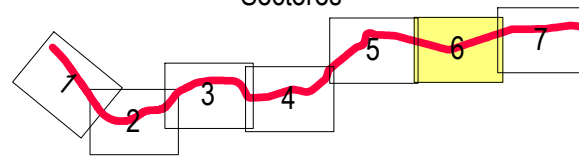
ESCALA GRÁFICA
Esc. 1:5000

- 22.0 Altimetria (m)
- Rede hidrográfica
- Estrada nacional EN 103
- Edifício habitacional
- Edifício não habitacional
- Edifício Hospitalar
- Edifício Escolar
- Pontos de validação do modelo

Distribuição do parâmetro L_{den}

- Isófona 55 dB(A)
- Isófona 60 dB(A)
- Isófona 65 dB(A)
- Isófona 70 dB(A)

Sectores

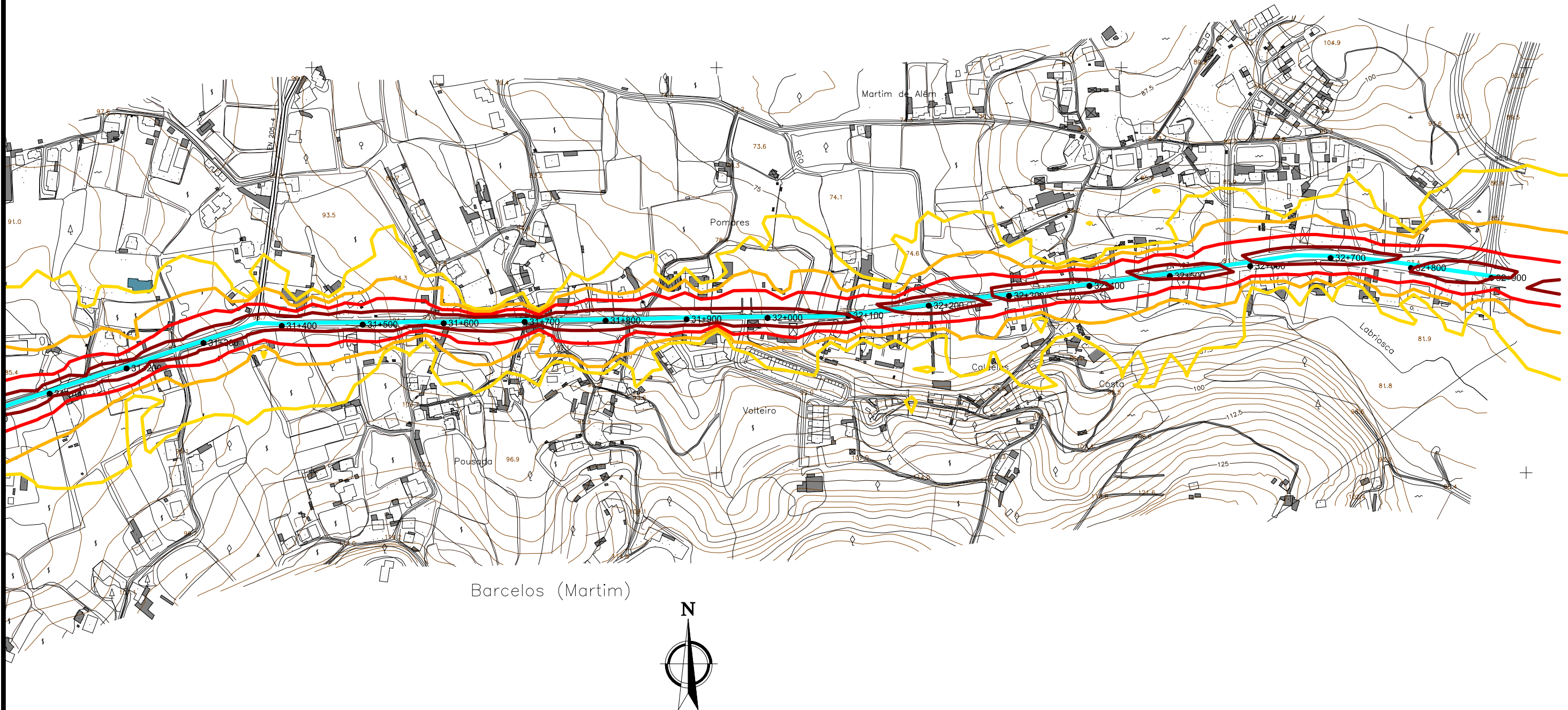


Método de cálculo adoptado: NMPB - Routes - 96
(SETRA-CERTU-LCPC-CSTB)

Ano a que se reporta os resultados: 2011

Altura do cálculo: 4m

Figura 2B
(Sector 6)
Plano de Acção
Troço EN 103 – Barcelos / Braga IP1
Distribuição do parâmetro L_{den}
(com medidas de minimização)



Sector 7

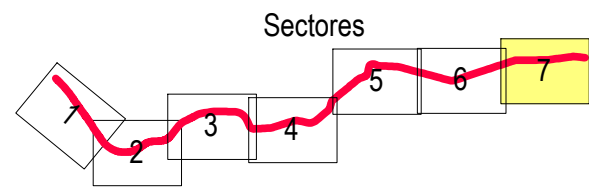


ESCALA GRÁFICA
Esc. 1:5000

- 22.0 Altimetria (m)
- Rede hidrográfica
- Estrada nacional EN 103
- Edifício habitacional
- Edifício não habitacional
- Edifício Hospitalar
- Edifício Escolar
- Pontos de validação do modelo

Distribuição do parâmetro Lden

- Isófona 55 dB(A)
- Isófona 60 dB(A)
- Isófona 65 dB(A)
- Isófona 70 dB(A)



Método de cálculo adoptado: NMPB - Routes - 96
(SETRA-CERTU-LCPC-CSTB)
Ano a que se reporta os resultados: 2011
Altura do cálculo: 4m

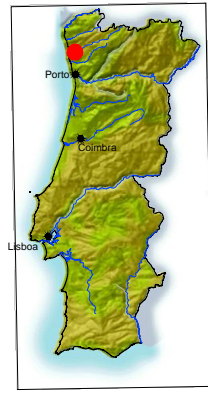


Figura 3B
(Sector 7)
Plano de Acção
Troço EN 103 – Barcelos / Braga IP1
Distribuição do parâmetro Lden
(com medidas de minimização)