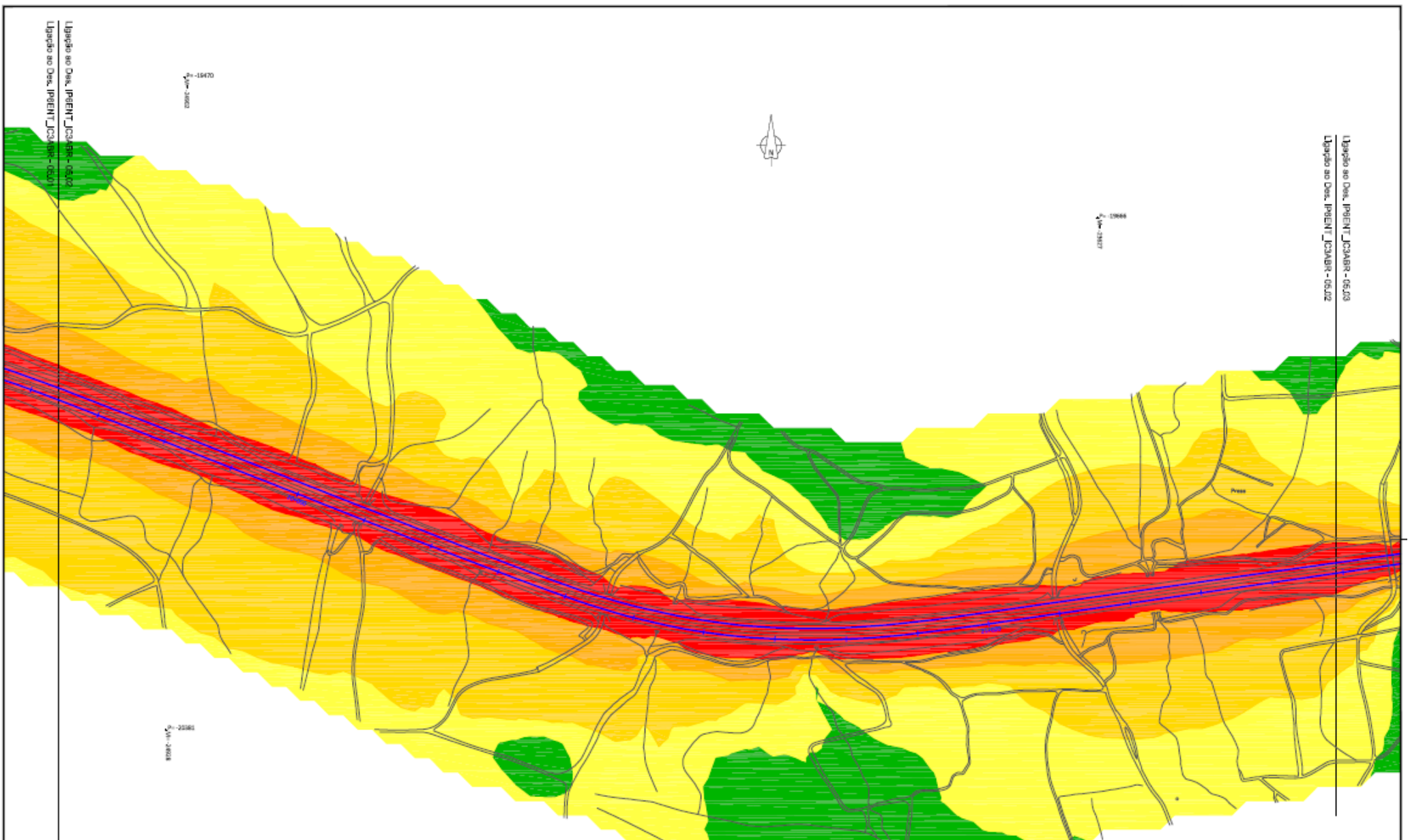


LEGENDA

- $L_n \leq 45$ dB(A)
- $45 < L_n \leq 50$ dB(A)
- $50 < L_n \leq 55$ dB(A)
- $55 < L_n \leq 60$ dB(A)
- Eixos da Via em Estudo

Elaboração do Des. IPENT_JC3ABR - 05.02
 Ligação ao Des. IPENT_JC3ABR - 05.02

Elaboração do Des. IPENT_JC3ABR - 05.02
 Ligação ao Des. IPENT_JC3ABR - 05.02



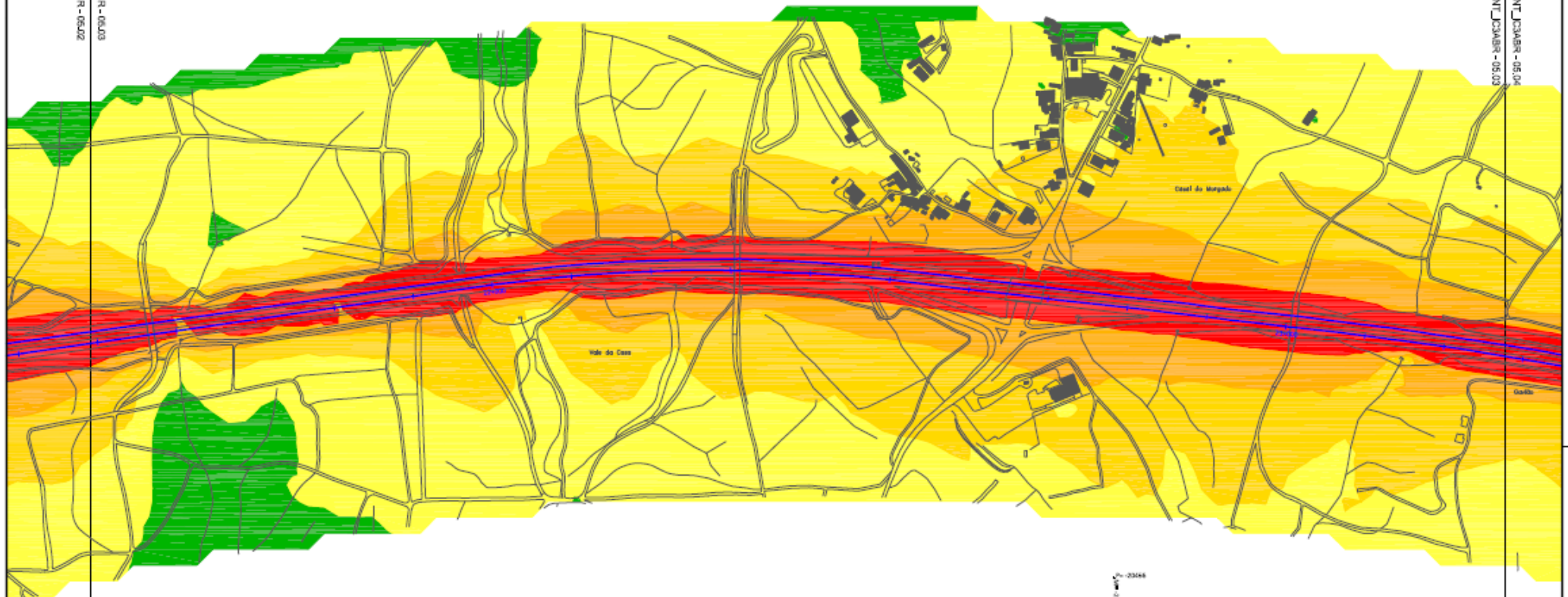
LEGENDA

- Ln ≤ 45 dB(A)
- 45 < Ln ≤ 50 dB(A)
- 50 < Ln ≤ 55 dB(A)
- 55 < Ln ≤ 60 dB(A)
- Ln > 60 dB(A)
- Eixos da Vja em Estudo

15649
 2123

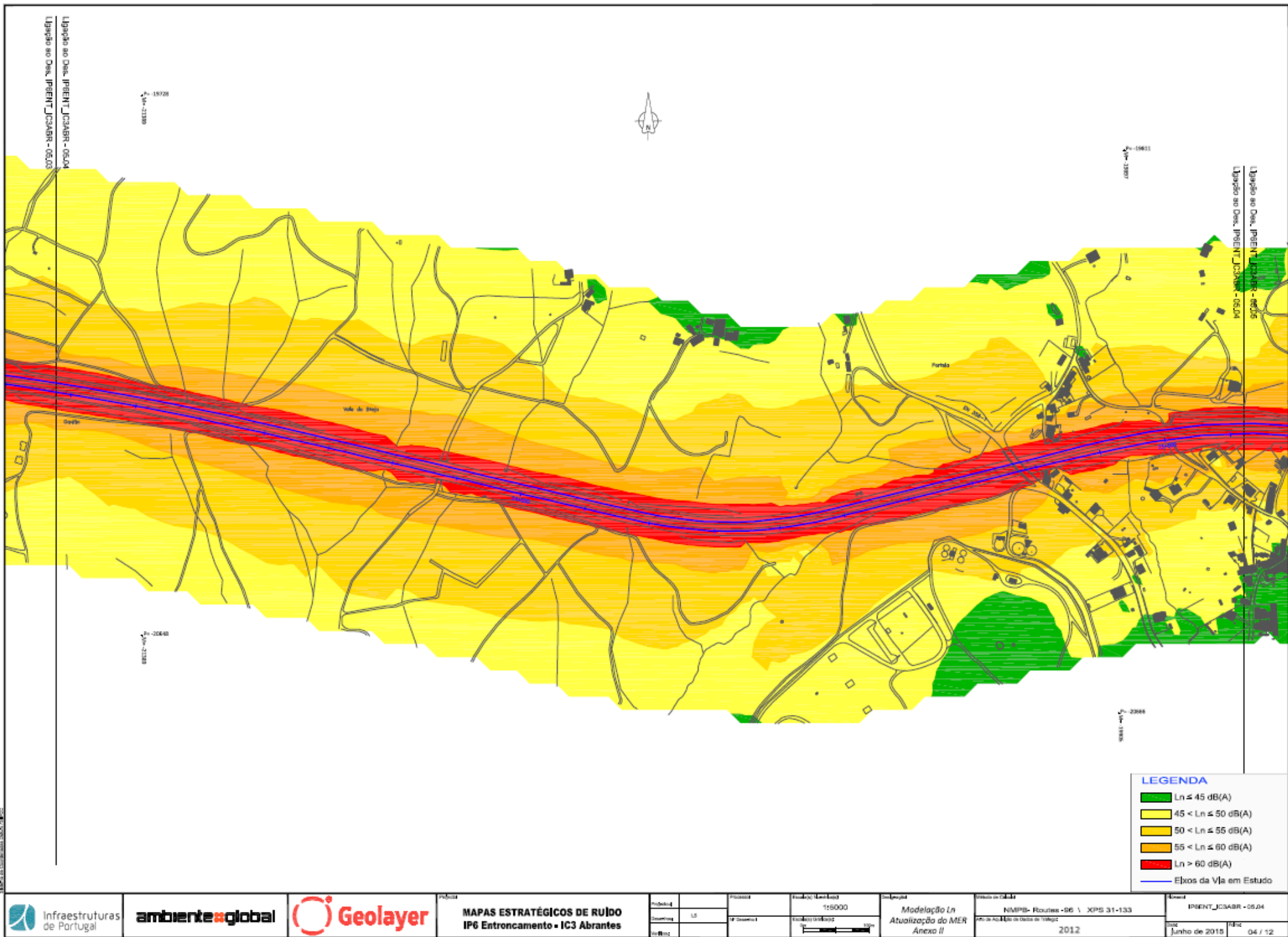


10662
 2062



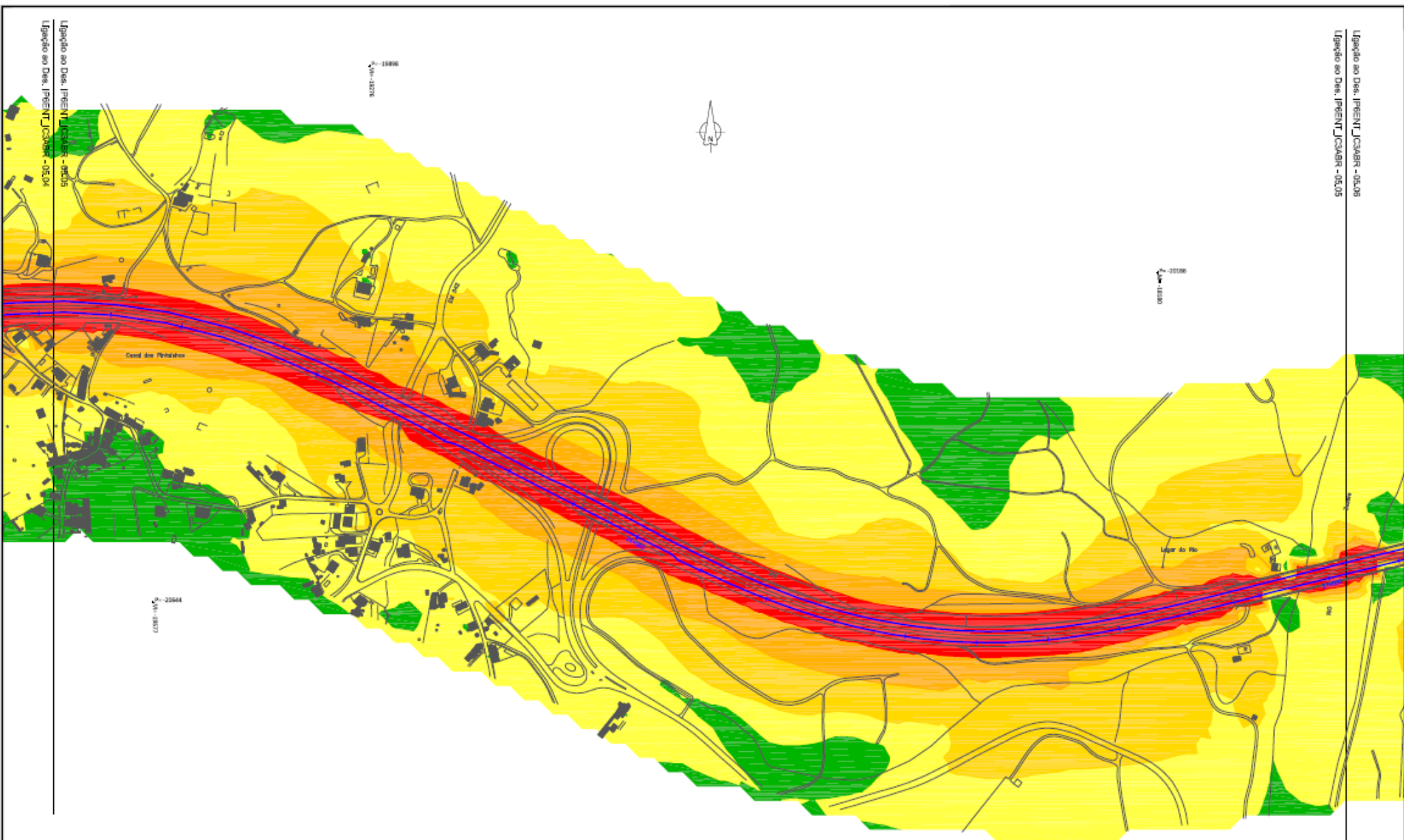
LEGENDA

■	$L_n \leq 45$ dB(A)
■	$45 < L_n \leq 50$ dB(A)
■	$50 < L_n \leq 55$ dB(A)
■	$55 < L_n \leq 60$ dB(A)
■	$L_n > 60$ dB(A)
—	Eixos da Via em Estudo



LEGENDA

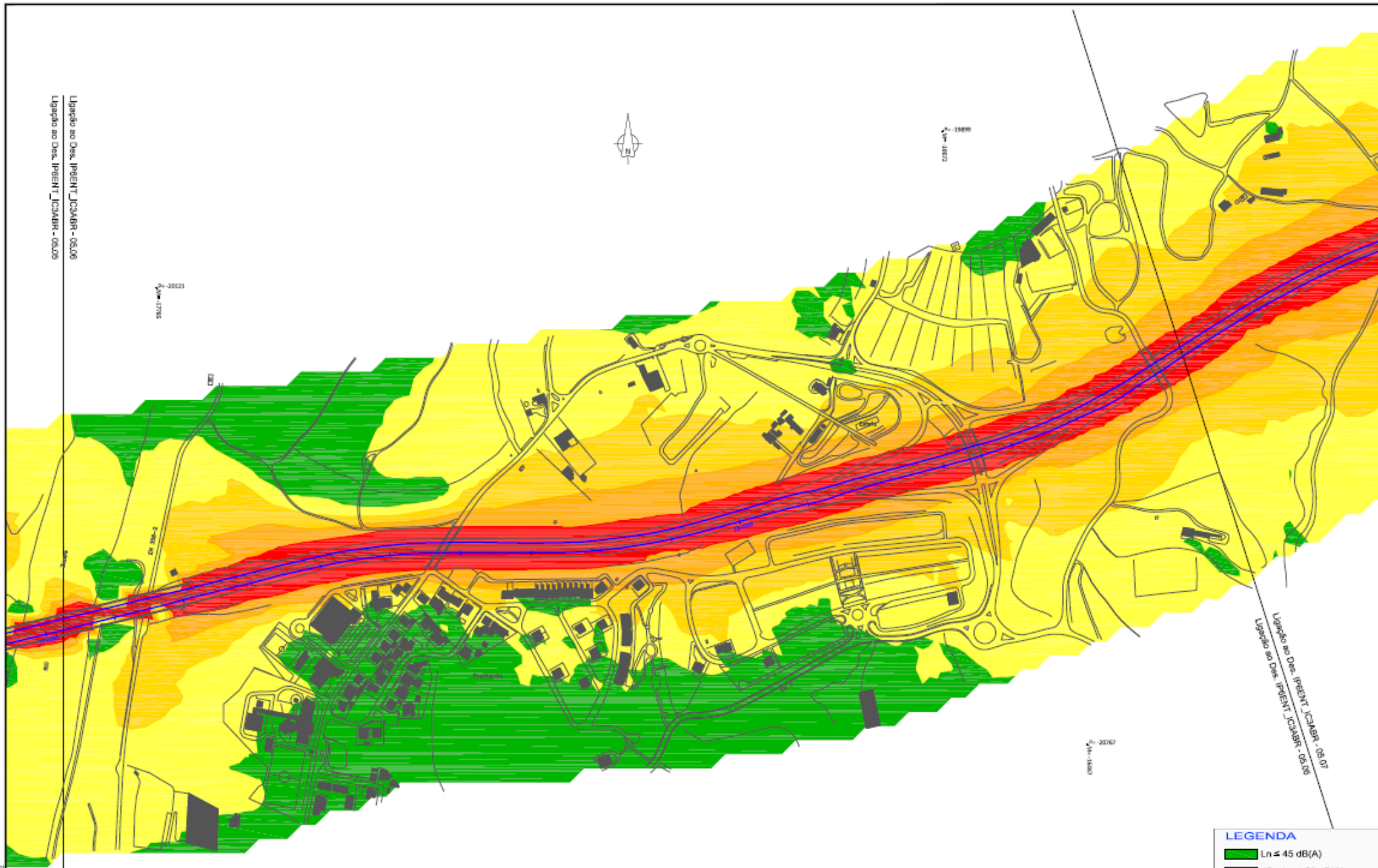
- $L_n \leq 45$ dB(A)
- $45 < L_n \leq 50$ dB(A)
- $50 < L_n \leq 55$ dB(A)
- $L_n > 60$ dB(A)
- Eixos da Vja em Estudo



LEGENDA

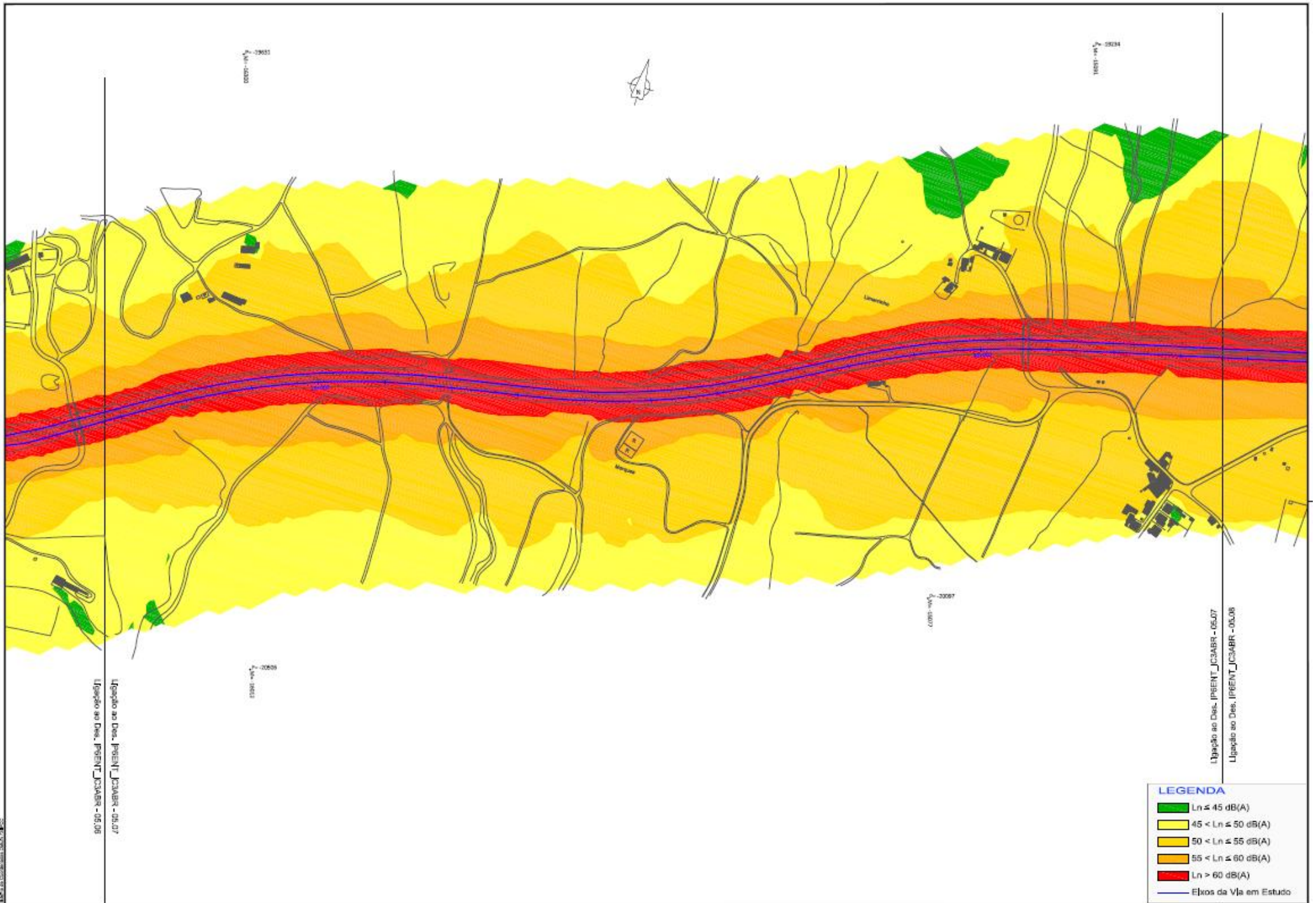
- $L_n \leq 45$ dB(A)
- $45 < L_n \leq 50$ dB(A)
- $50 < L_n \leq 55$ dB(A)
- $55 < L_n \leq 60$ dB(A)
- $L_n > 60$ dB(A)
- Eixos da Vja em Estudo

Licença no Dia: IPRENT_JCABR-05.06
 Licença no Dia: IPRENT_JCABR-05.06



LEGENDA

- $L_n \leq 45$ dB(A)
- $45 < L_n \leq 50$ dB(A)
- $50 < L_n \leq 55$ dB(A)
- $55 < L_n \leq 60$ dB(A)
- $L_n > 60$ dB(A)
- Eixos da Vja em Estudo

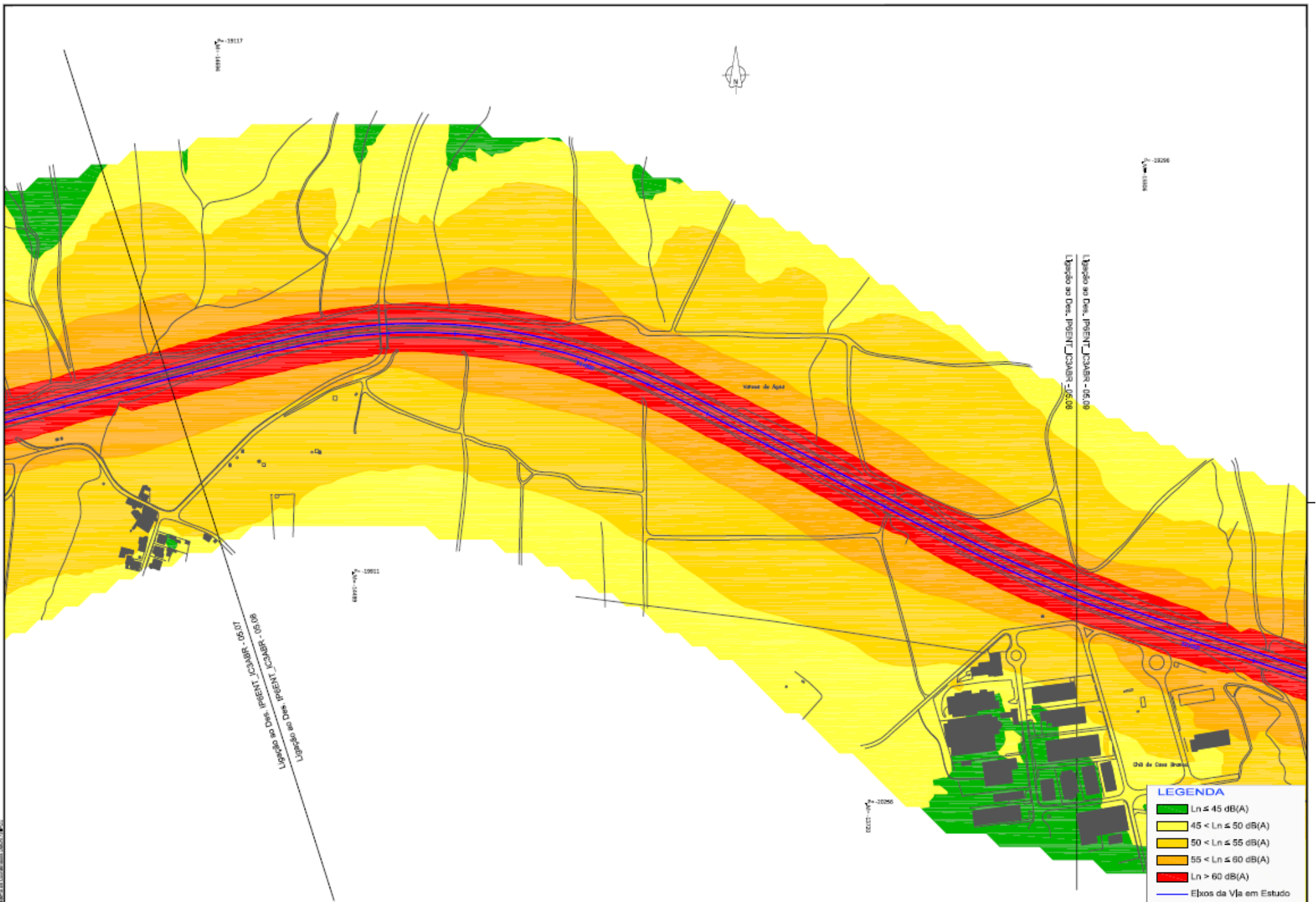


Ligação ao Des. IPRENT_IC3ABR - 05.07
Ligação ao Des. IPRENT_IC3ABR - 05.08

Ligação ao Des. IPRENT_IC3ABR - 05.07
Ligação ao Des. IPRENT_IC3ABR - 05.08

LEGENDA

- $L_n \leq 45$ dB(A)
- $45 < L_n \leq 50$ dB(A)
- $50 < L_n \leq 55$ dB(A)
- $55 < L_n \leq 60$ dB(A)
- $L_n > 60$ dB(A)
- Eixos da Via em Estudo



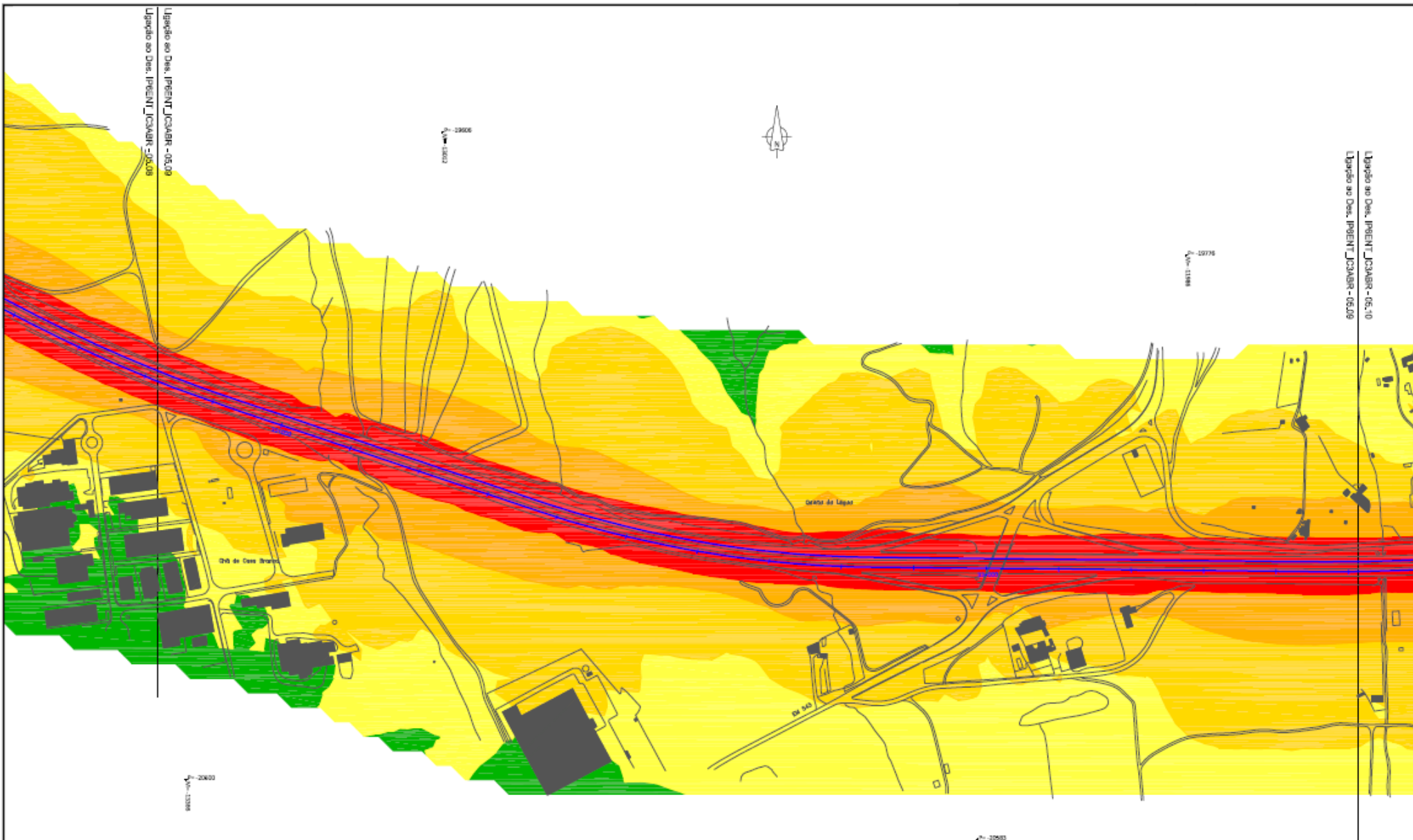
Estudo de Def. IPSENT_JCSABR - 05.08
 Licença de Def. IPSENT_JCSABR - 05.08

Estudo de Def. IPSENT_JCSABR - 05.08
 Licença de Def. IPSENT_JCSABR - 05.08

LEGENDA

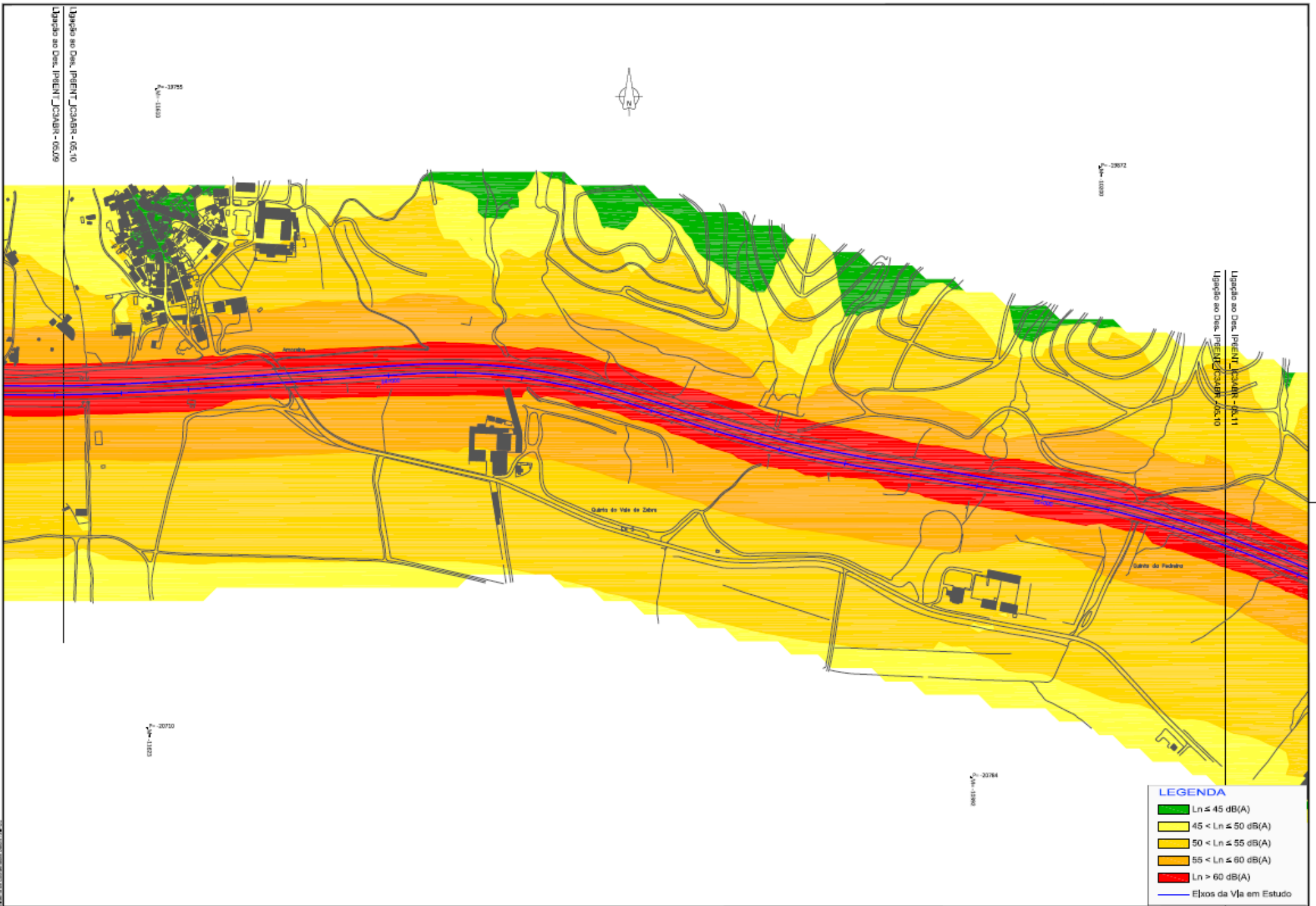
- $L_n \leq 45$ dB(A)
- $45 < L_n \leq 50$ dB(A)
- $50 < L_n \leq 55$ dB(A)
- $55 < L_n \leq 60$ dB(A)
- $L_n > 60$ dB(A)
- Eixos da Vja em Estudo

Utiçação ao Des. IP6ENT_IC3ABR - 05.10
 Utiçação ao Des. IP6ENT_IC3ABR - 05.09



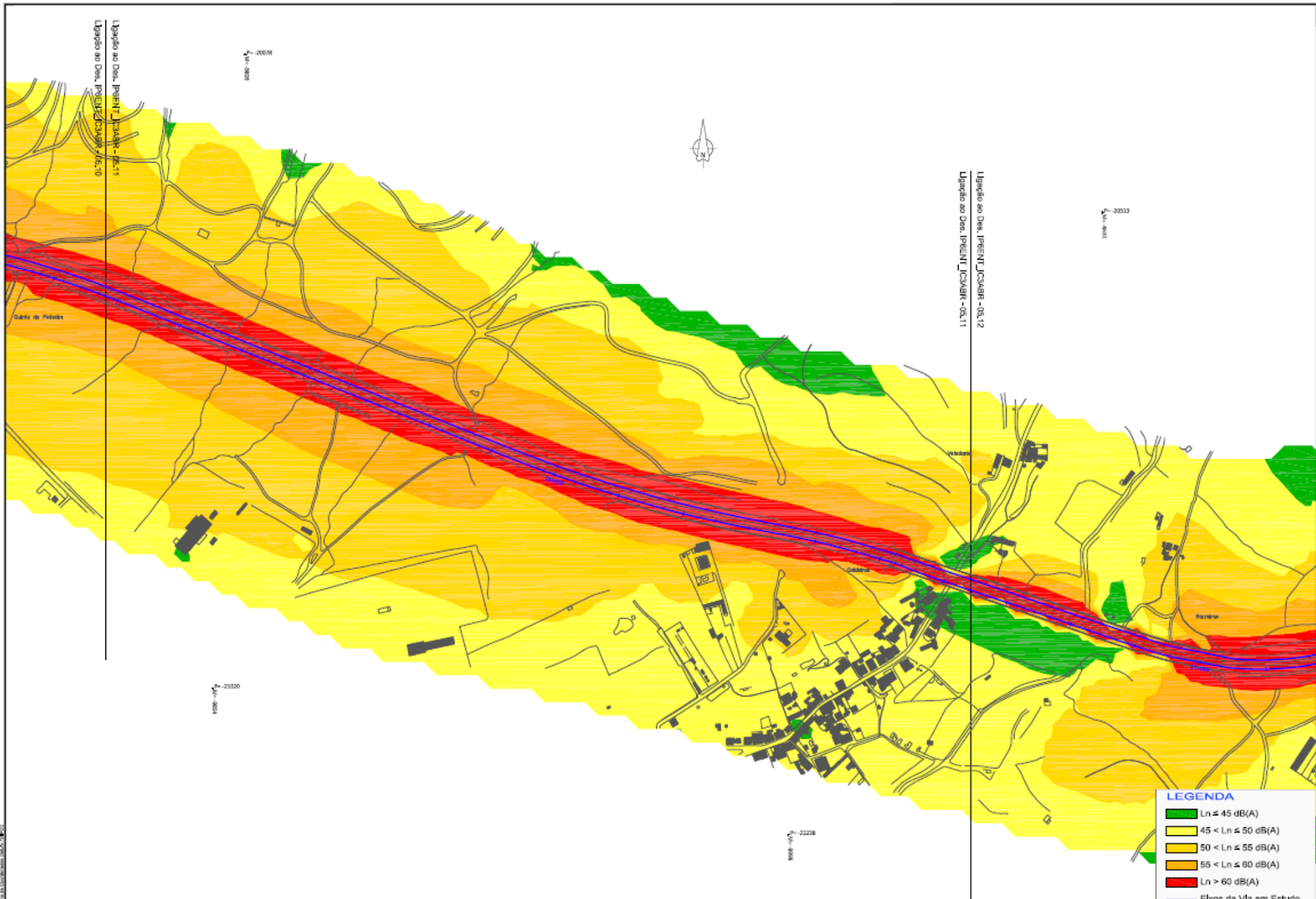
LEGENDA

- Ln ≤ 45 dB(A)
- 45 < Ln ≤ 50 dB(A)
- 50 < Ln ≤ 55 dB(A)
- 55 < Ln ≤ 60 dB(A)
- Ln > 60 dB(A)
- Eixos da Via em Estudo



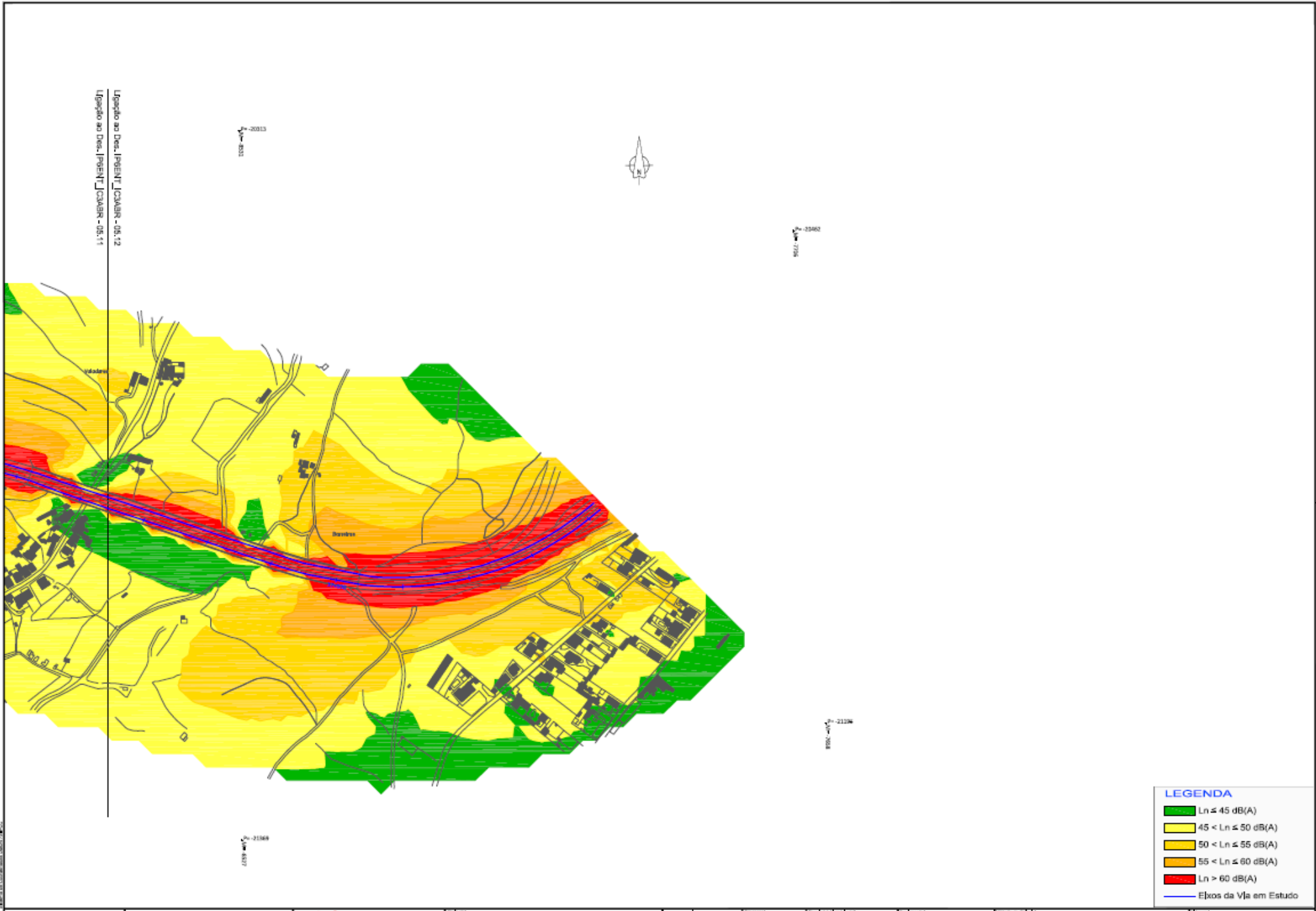
LEGENDA

- $L_n \leq 45$ dB(A)
- $45 < L_n \leq 50$ dB(A)
- $50 < L_n \leq 55$ dB(A)
- $55 < L_n \leq 60$ dB(A)
- $L_n > 60$ dB(A)
- Eixos da VJA em Estudo



LEGENDA

- $L_n \leq 45$ dB(A)
- $45 < L_n \leq 50$ dB(A)
- $50 < L_n \leq 55$ dB(A)
- $55 < L_n \leq 60$ dB(A)
- $L_n > 60$ dB(A)
- Elxos da Via em Estudo



Licença ao Des. IPSENT_JCSABR - 06.12
 Licença ao Des. IPSENT_JCSABR - 06.11

LEGENDA

- $L_n \leq 45$ dB(A)
- $45 < L_n \leq 50$ dB(A)
- $50 < L_n \leq 55$ dB(A)
- $55 < L_n \leq 60$ dB(A)
- $L_n > 60$ dB(A)
- Eixos da Via em Estudo