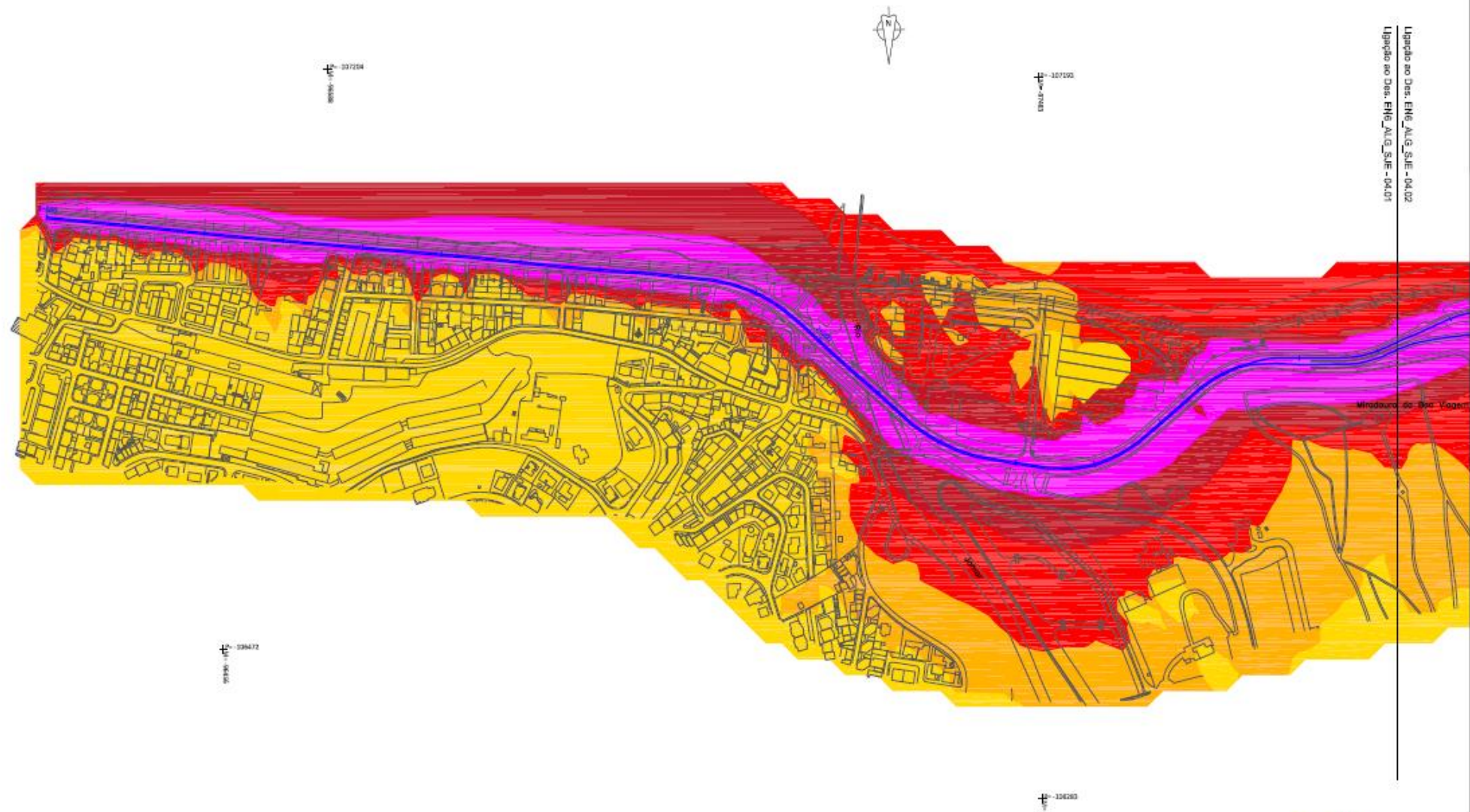


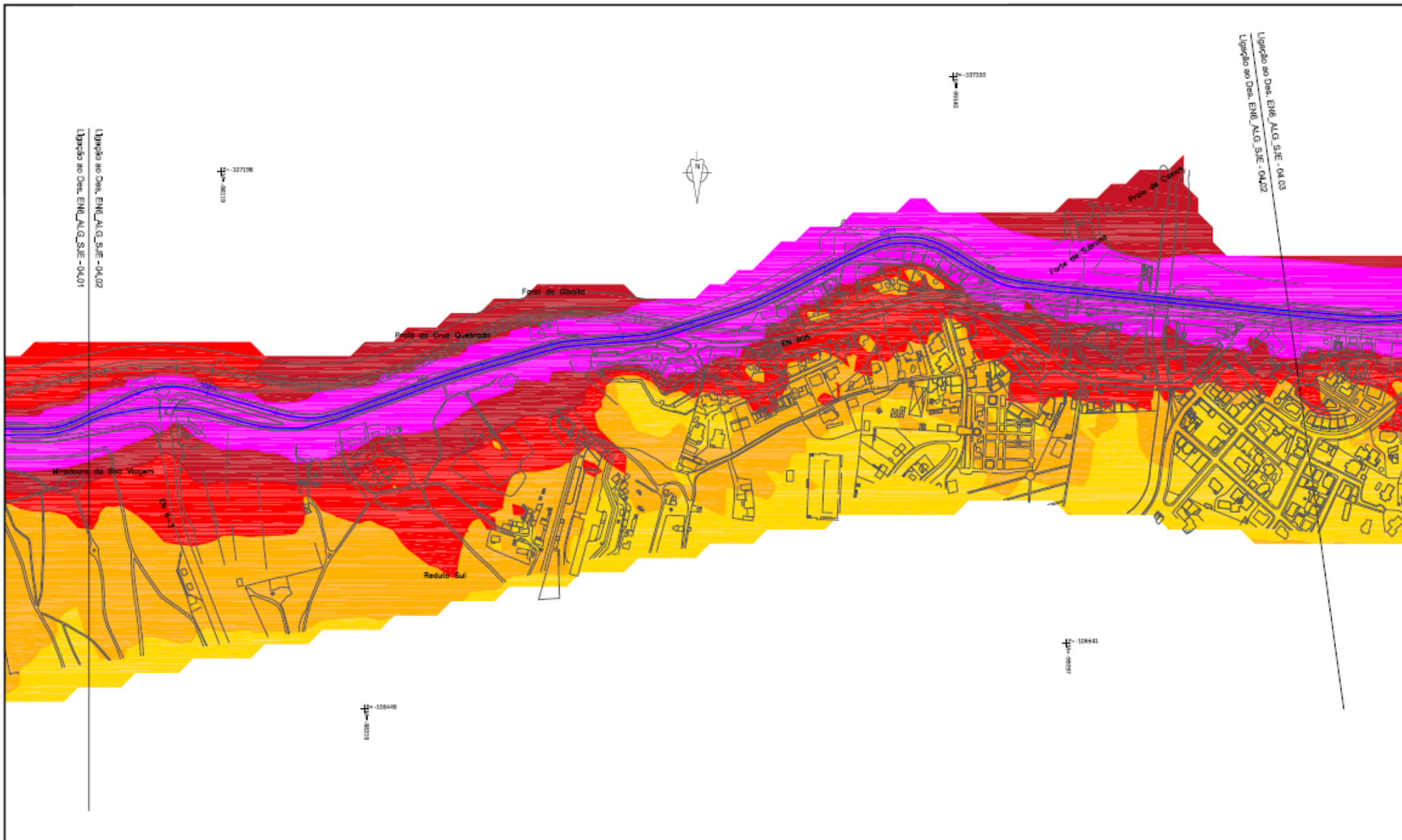
Ligação ao Des. EN6_ALG_SJE - 04.02
 Ligação ao Des. EN6_ALG_SJE - 04.01



LEGENDA

	Lden ≤ 55 dB(A)
	55 < Lden ≤ 60 dB(A)
	60 < Lden ≤ 65 dB(A)
	65 < Lden ≤ 70 dB(A)
	Lden > 70 dB(A)
	Eixos da Via em Estudo

Mapa de Localização SJA.02

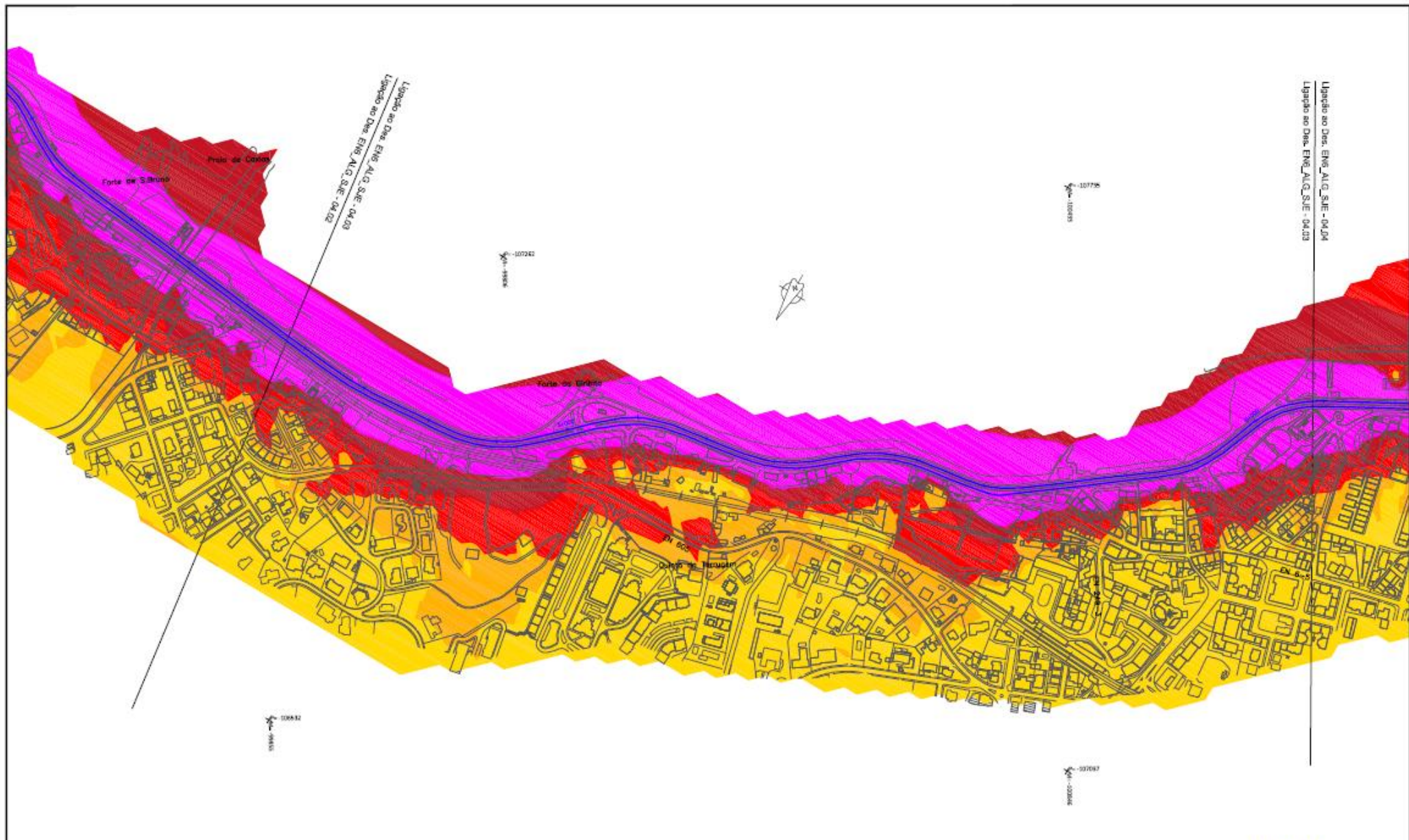


Licença ao Des. EN6_ALG_SJE - 04/02
 Licença ao Des. EN6_ALG_SJE - 04/01

Licença ao Des. EN6_ALG_SJE - 04/03
 Licença ao Des. EN6_ALG_SJE - 04/02

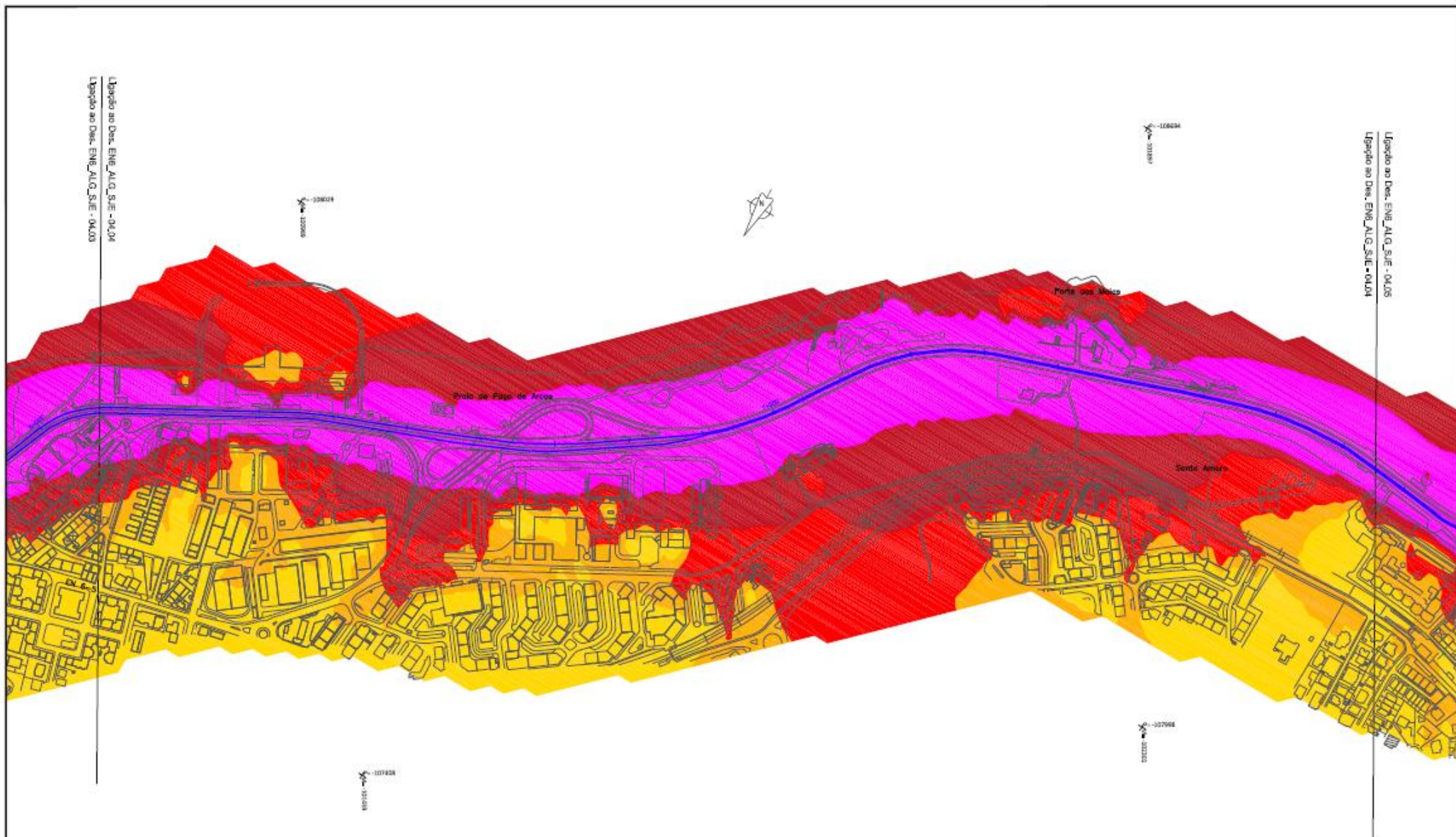
LEGENDA

	Lden ≤ 55 dB(A)
	55 < Lden ≤ 60 dB(A)
	60 < Lden ≤ 65 dB(A)
	65 < Lden ≤ 70 dB(A)
	Lden > 70 dB(A)
	Eixos de Via em Estudo



LEGENDA

	Lden ≤ 55 dB(A)
	55 < Lden ≤ 60 dB(A)
	60 < Lden ≤ 65 dB(A)
	65 < Lden ≤ 70 dB(A)
	Lden > 70 dB(A)
	Elxos da Via em Estudo

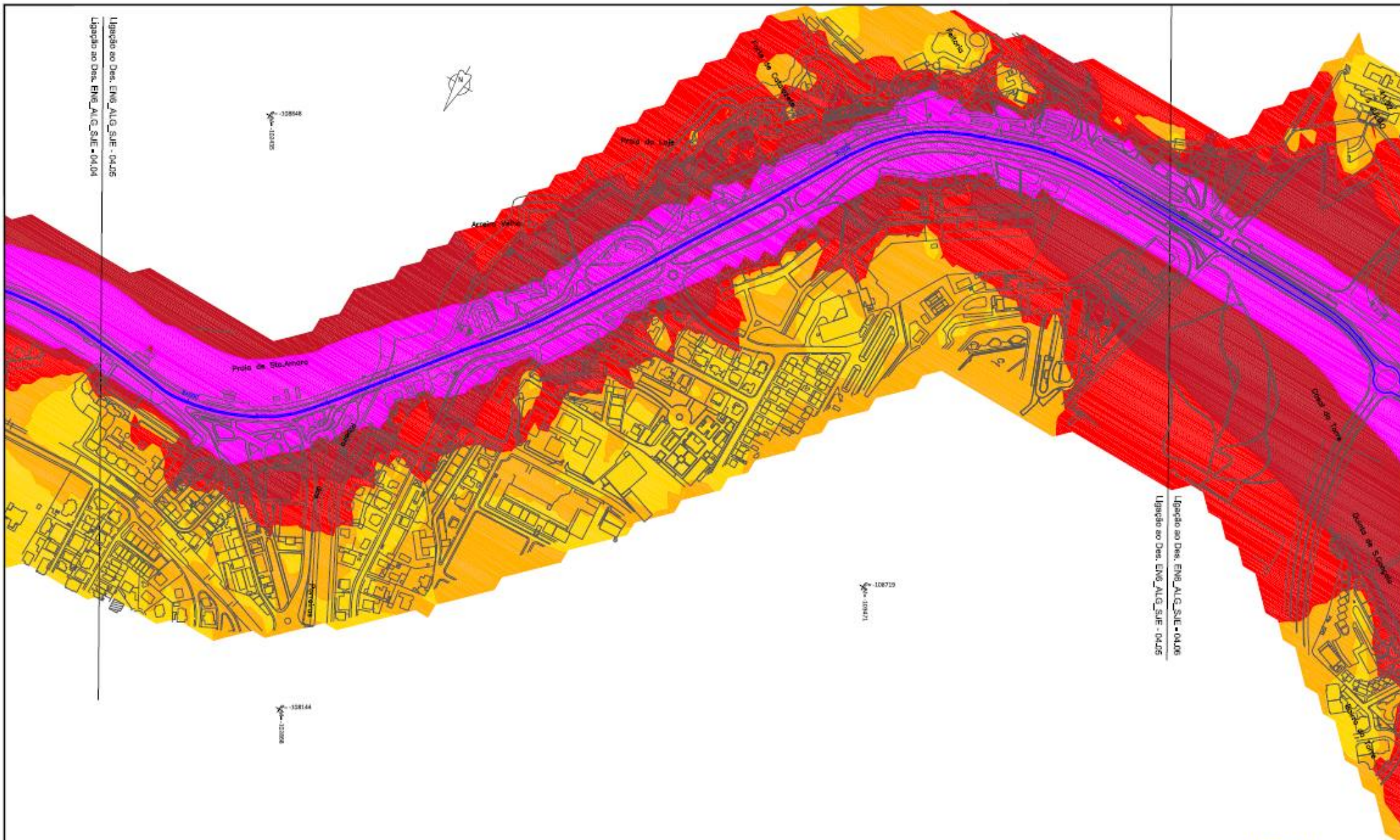


Ligação ao Des. EN6_ALGÉS_SJ - 04/24

Ligação ao Des. EN6_ALGÉS_SJ - 04/24

LEGENDA

	Lden ≤ 55 dB(A)
	55 < Lden ≤ 60 dB(A)
	60 < Lden ≤ 65 dB(A)
	65 < Lden ≤ 70 dB(A)
	Lden > 70 dB(A)
	Elxos da Via em Estudo

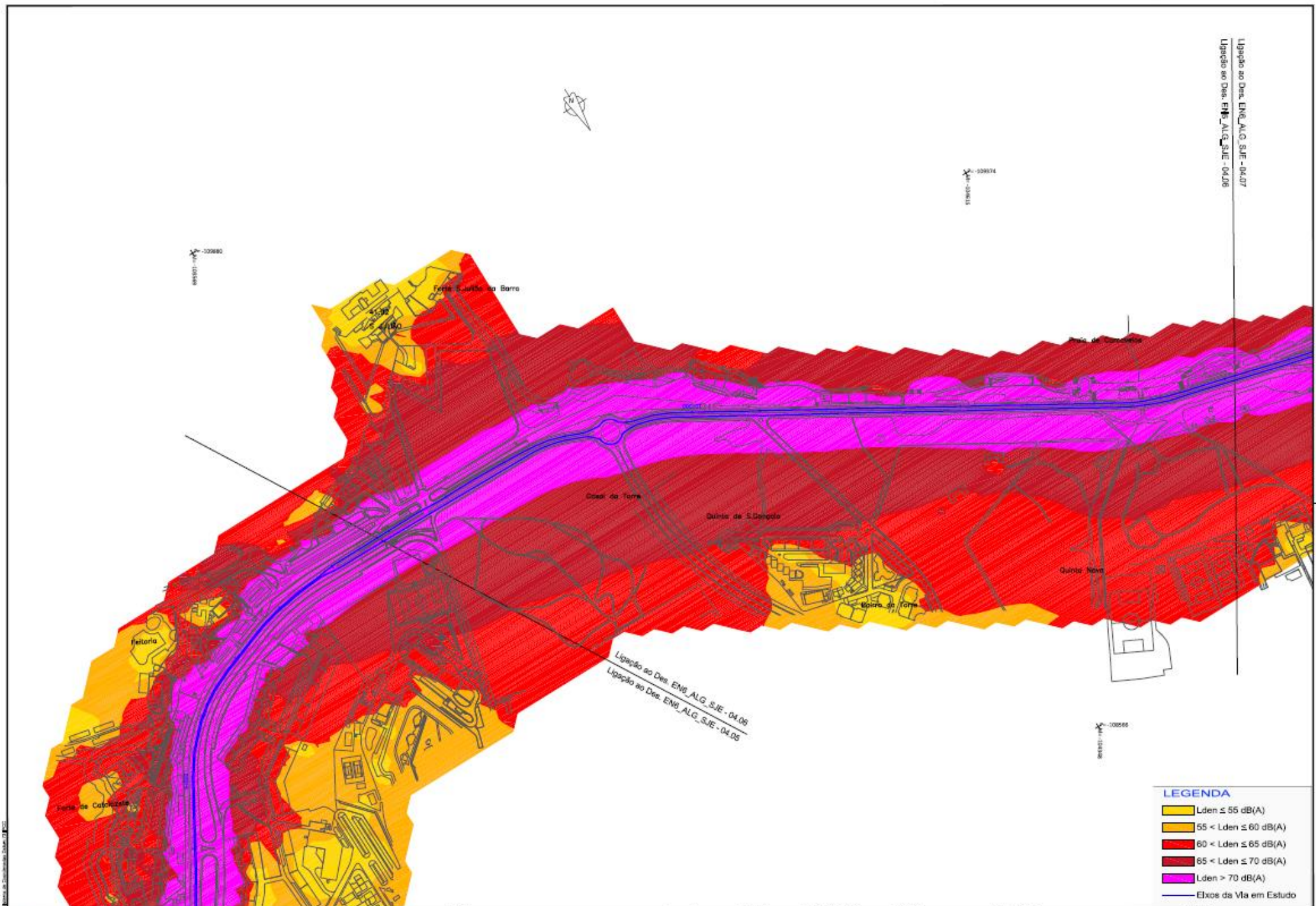


Ligação ao Des. ENV_ALG_SUE - 04/25
 Ligação ao Des. ENV_ALG_SUE - 04/04

Ligação ao Des. ENV_ALG_SUE - 04/25
 Ligação ao Des. ENV_ALG_SUE - 04/05

LEGENDA

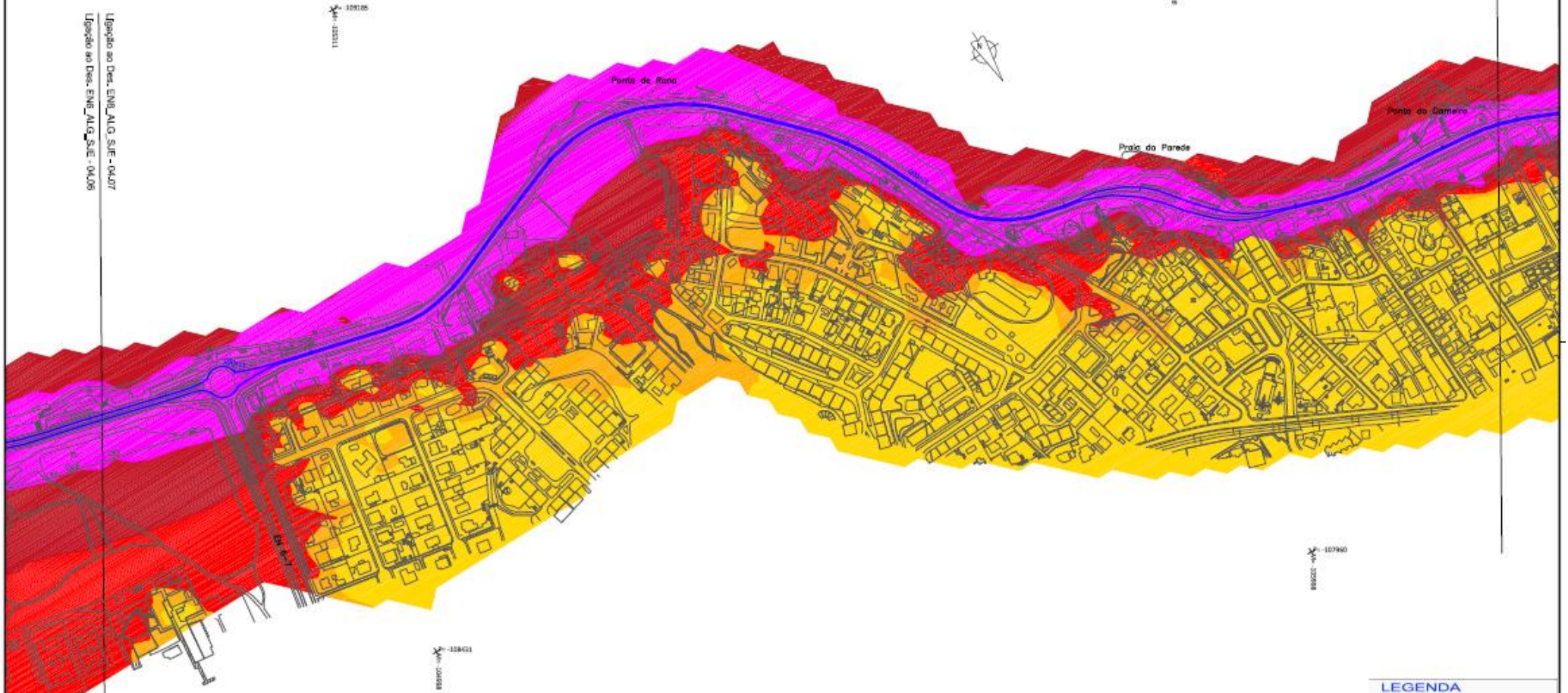
- Lden ≤ 55 dB(A)
- 55 < Lden ≤ 60 dB(A)
- 60 < Lden ≤ 65 dB(A)
- 65 < Lden ≤ 70 dB(A)
- Lden > 70 dB(A)
- Eixos da Via em Estudo



Ligação ao Des. EN6_ALG_SJE - 04.06
 Ligação ao Des. EN6_ALG_SJE - 04.05

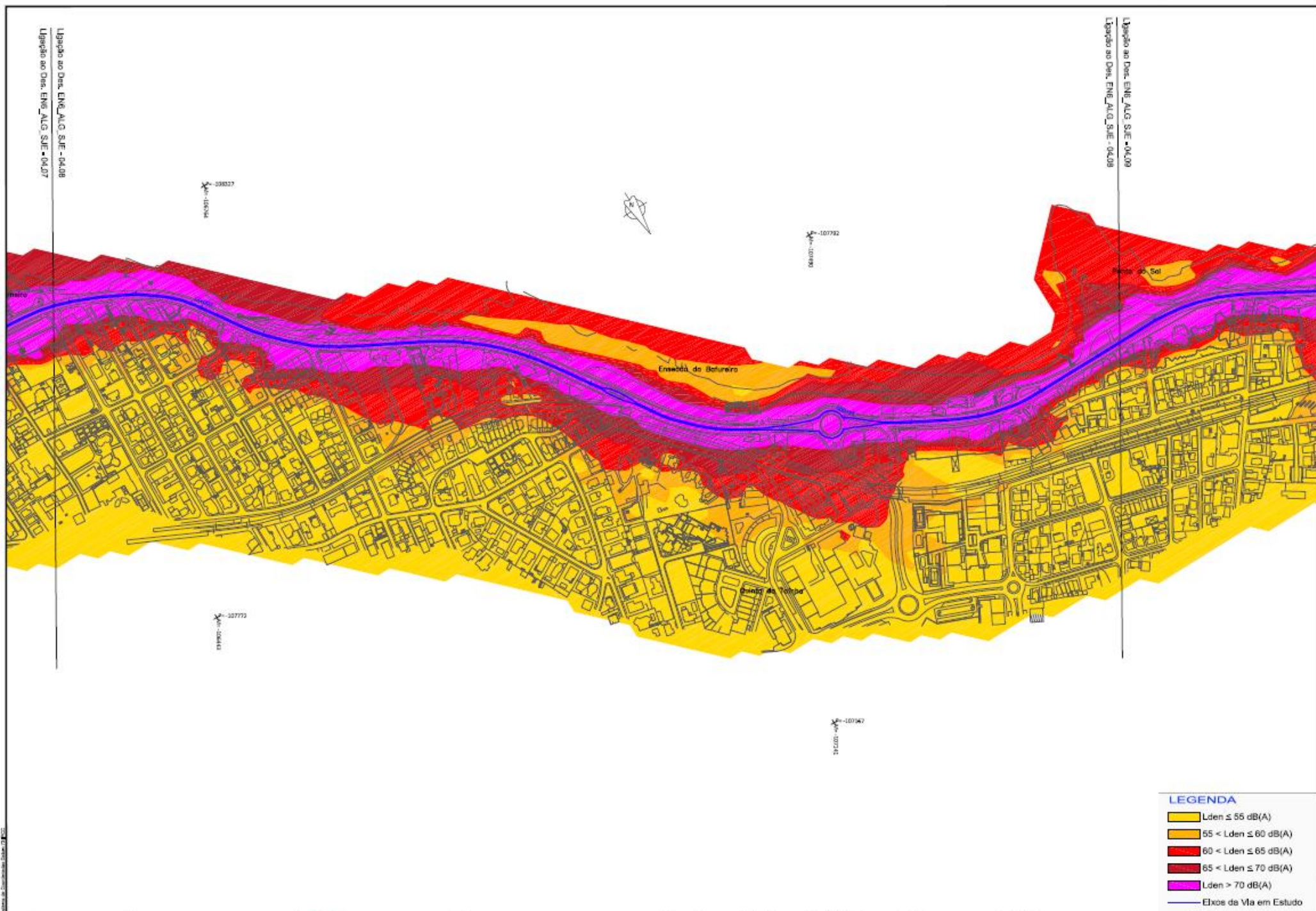
LEGENDA

	Lden ≤ 55 dB(A)
	55 < Lden ≤ 60 dB(A)
	60 < Lden ≤ 65 dB(A)
	65 < Lden ≤ 70 dB(A)
	Lden > 70 dB(A)
	Eixos da Via em Estudo



LEGENDA

	Lden ≤ 55 dB(A)
	55 < Lden ≤ 60 dB(A)
	60 < Lden ≤ 65 dB(A)
	65 < Lden ≤ 70 dB(A)
	Lden > 70 dB(A)
	Elxos da Via em Estudo



LEGENDA

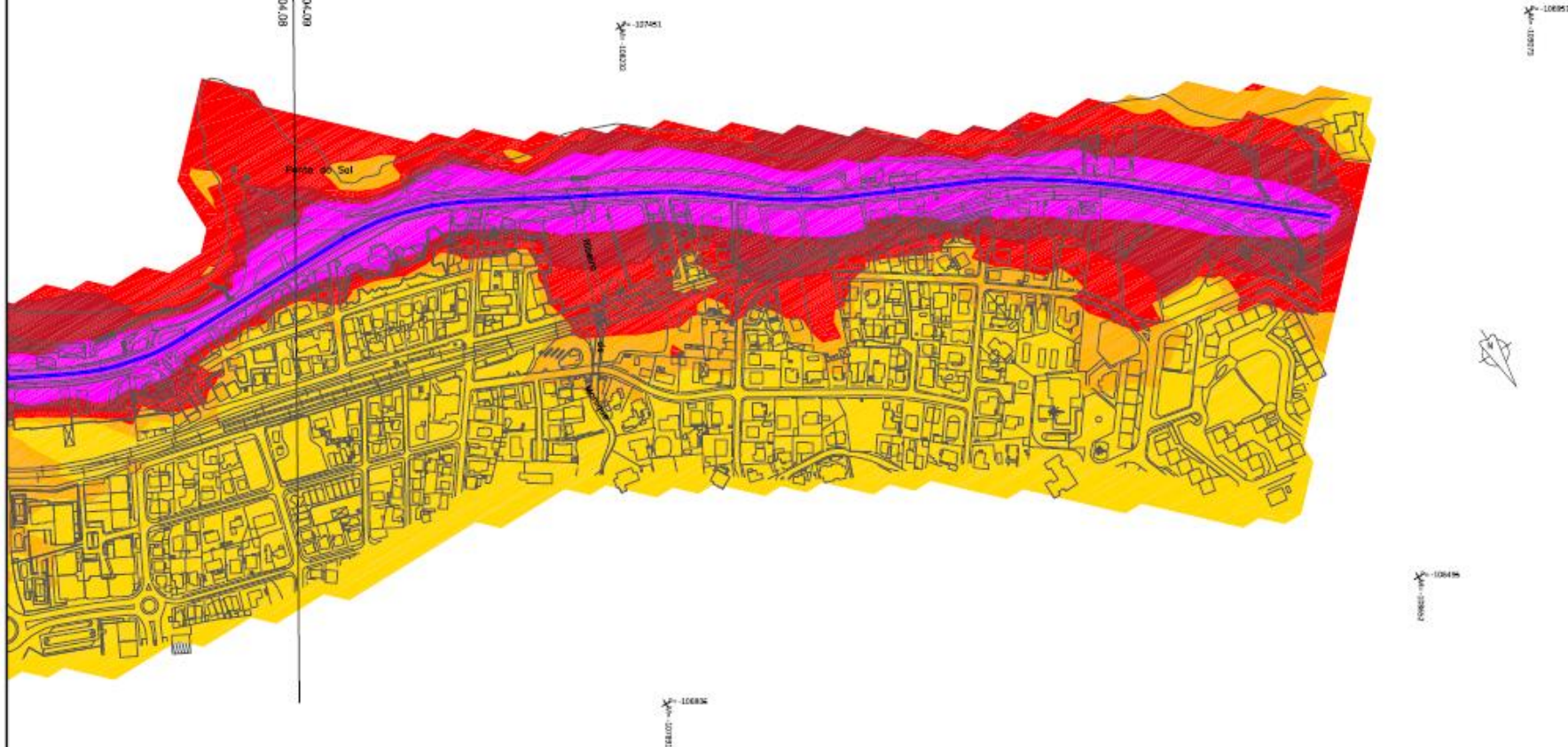
	Lden ≤ 55 dB(A)
	55 < Lden ≤ 60 dB(A)
	60 < Lden ≤ 65 dB(A)
	65 < Lden ≤ 70 dB(A)
	Lden > 70 dB(A)
	Eixos de Via em Estudo

Ligação ao Des. EN6_ALG_SJF - 04.08
 Ligação ao Des. EN6_ALG_SJF - 04.07

Ligação ao Des. EN6_ALG_SJF - 04.08
 Ligação ao Des. EN6_ALG_SJF - 04.08

Projeto de Doc. EN6_ALG_SJE - 04/09
 Lp0305 no Doc. EN6_ALG_SJE - 04/09

2012



LEGENDA

	Lden ≤ 55 dB(A)
	55 < Lden ≤ 60 dB(A)
	60 < Lden ≤ 65 dB(A)
	65 < Lden ≤ 70 dB(A)
	Lden > 70 dB(A)
	Elvros da Via em Estudo